


SITE CLASSE
au titre de l'article L 341-2
du code de l'environnement

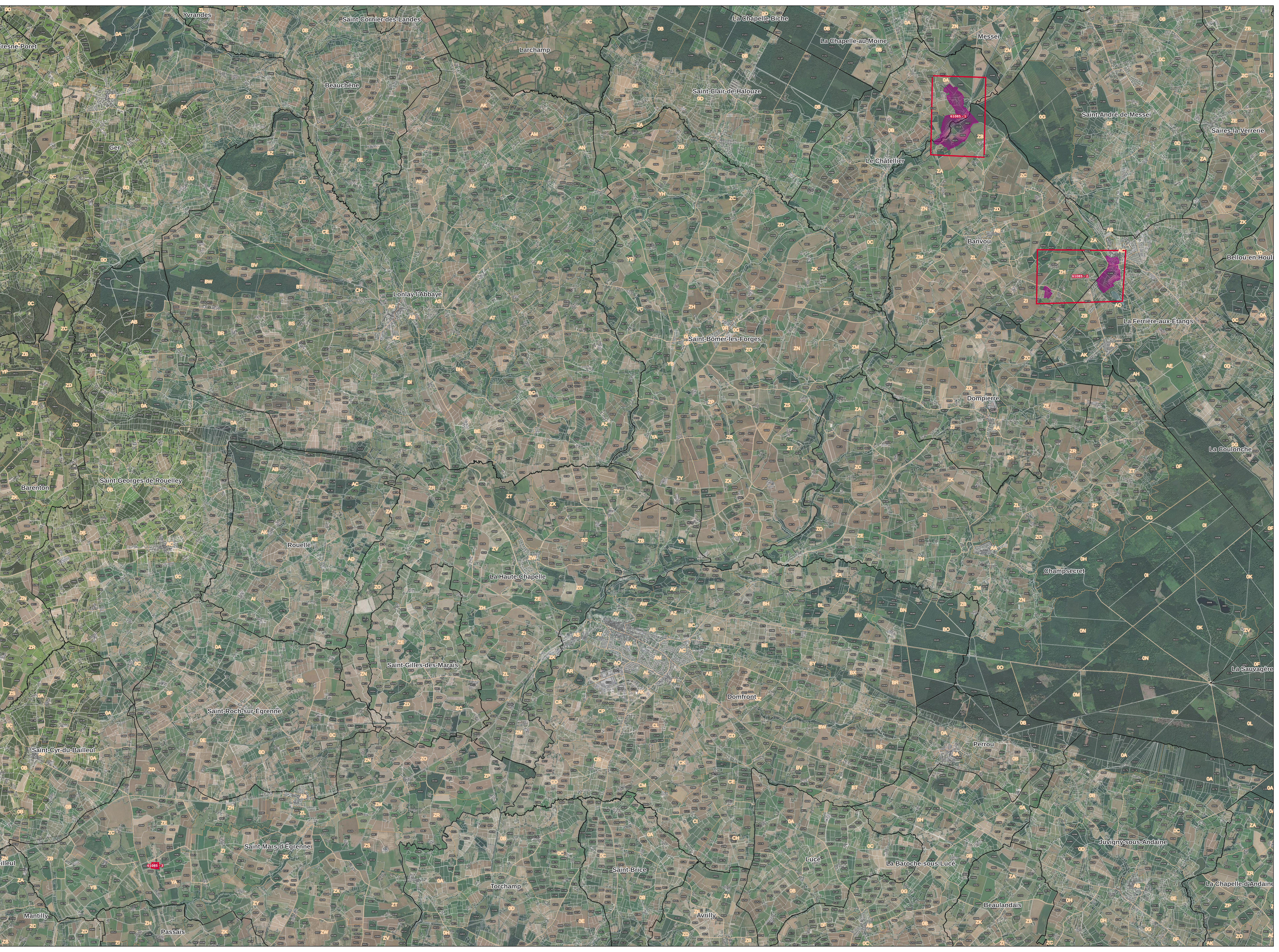
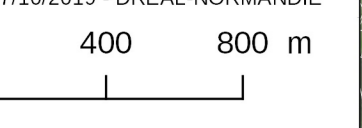


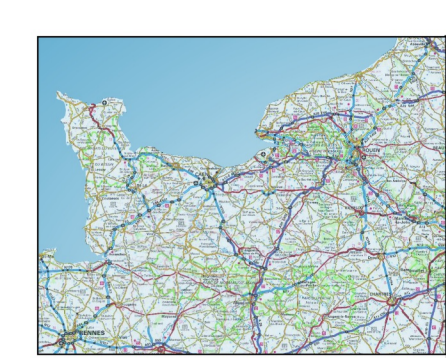
Romans de la Table ronde
(partie Orne)

Décision : Décret
Date : 17/06/1994
Code : 61085

- Emprise du site
- Limite communale
- Limite de division cadastrale
- Limite de parcelle
- Bâtiment

Données IGN BD Parcelaire 2014
IGN Fond Roseur (1985)
PREF. LA NORMANDE
17100019 - DREAL-NORMANDE





SITE CLASSE
au titre de l'article L.341-2
du code de l'environnement

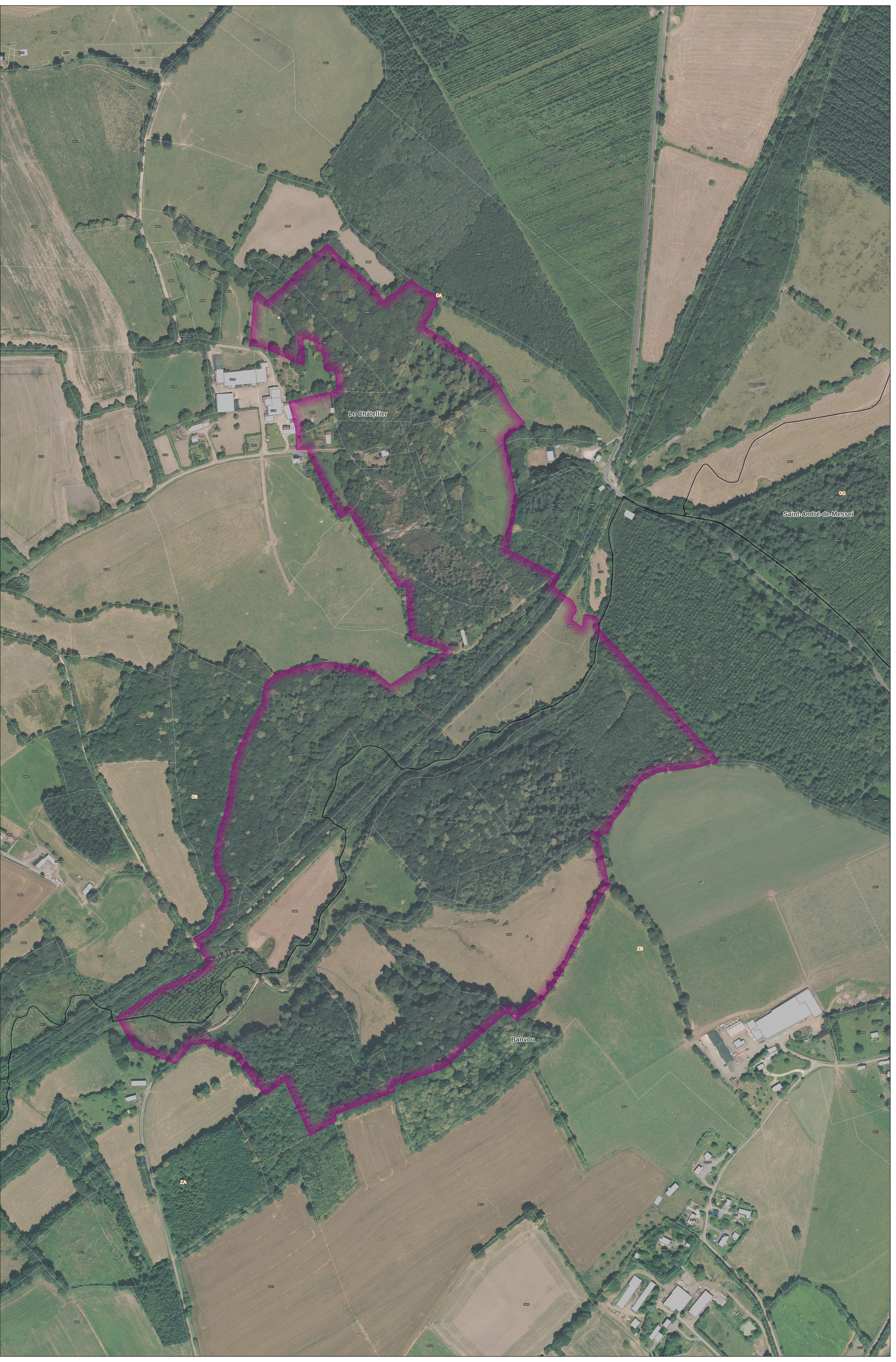
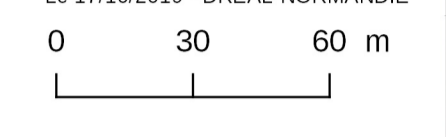


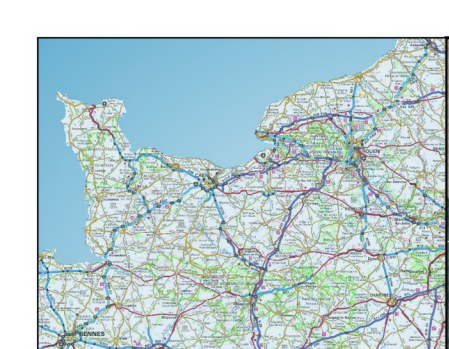
Romans de la Table ronde
(partie Orne)

Décision : Décret
Date : 17/06/1994
Code : 61085

- Emprise du site
- Limite communale
- Limite de division cadastrale
- Limite de parcelle
- Bâtiment

Sources :
IGN BD Parcellaire 2014
IGN Fond Blanc (MMS)
DREAL-NORMANDIE
PROTECTIONS
LA 1710/2019 - DREAL-NORMANDIE





SITE CLASSE
au titre de l'article L 341-2
du code de l'environnement

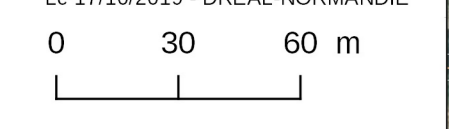


Romans de la Table ronde
(partie Orme)

Décision : Décret
Date : 17/06/1994
Code : 61085

- Emprise du site
- Limite communale
- Limite de division cadastrale
- Limite de parcelle
- Bâtiment

Données :
IGN BD Parcelaire 2014
IGN Vieux Plans (VMS)
CERVAL NORMANDIE
Projections :
N 1710/2019 - DREAL-NORMANDIE



Direction Régionale
de l'Environnement
de l'Aménagement
et du Climat
NORMANDIE








SITE CLASSE
 au titre de l'article L 341-2
 du code de l'environnement



Romans de la Table ronde
 (partie Orne)

Décision : Décret
 Date : 17/06/1994
 Code : 61085

-  Emprise du site
-  Limite communale
-  Limite de division cadastrale
-  Limite de parcelle
-  Bâtiment

Sources :
 IGN BD Parcellaire 2014
 IGN Fond Raster (WMS)
 DREAL-NORMANDIE
 Production:
 Le 17/10/2019 - DREAL-NORMANDIE

