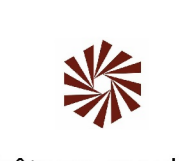


SITE CLASSE  
au titre de l'article L 341-2  
du code de l'environnement



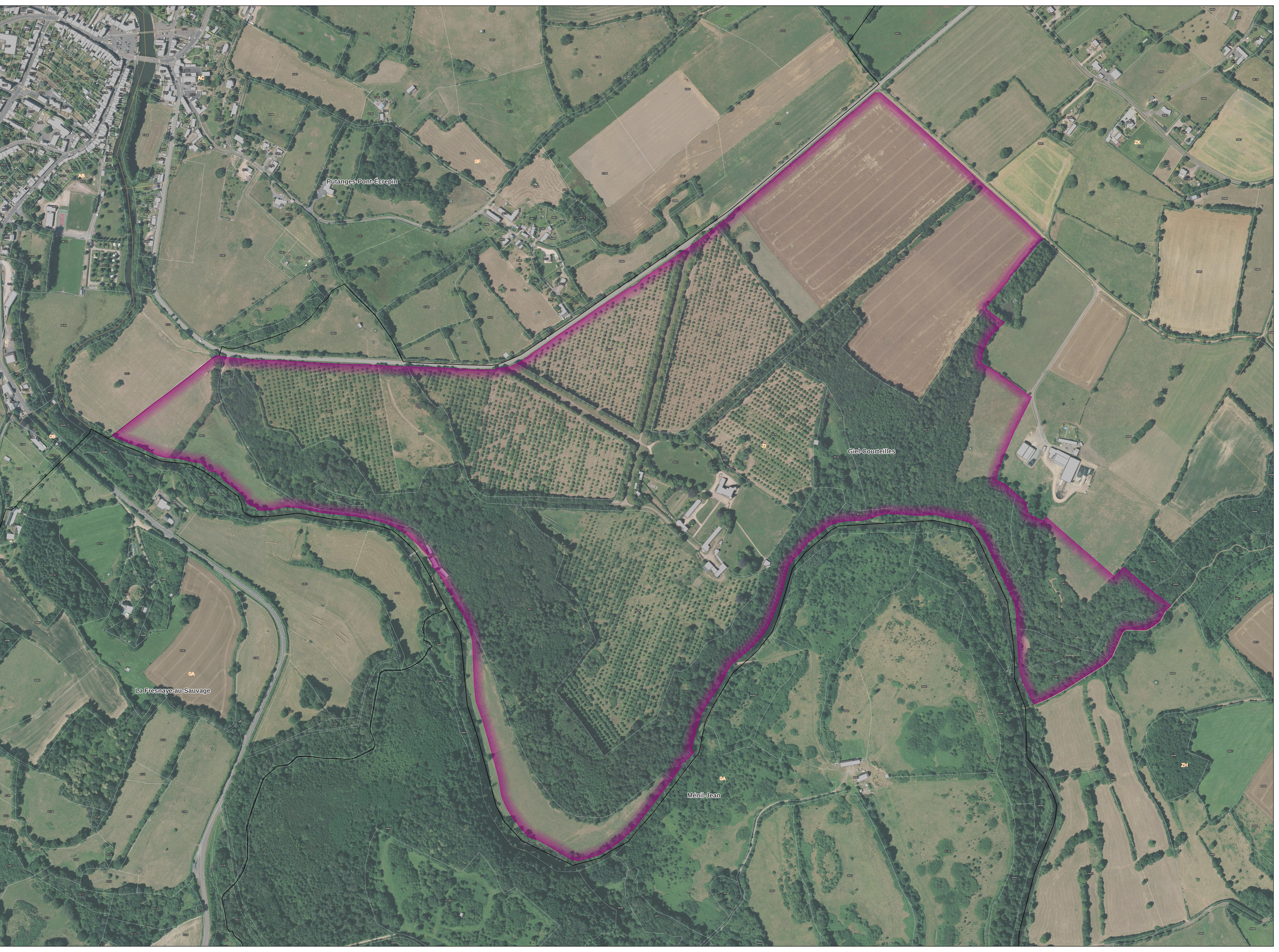
Château, moulin de  
Crévecoeur et abords, à  
Giel-Courteilles

Décision : Arrêté ministériel  
Date : 28/10/1943  
Code : 61028

- Emprise du site
- Limite communale
- Limite de division cadastrale
- Limite de parcelle
- Bâtiment

Données :  
IGN BD Parcellaire 2014  
IGN Vieux Plans (VMS)  
DREAL-NORMANDIE  
Projections :  
N 1983 UTM - DREAL-NORMANDIE

0 40 80 m



Direction Régionale  
de l'Environnement  
de l'Aménagement  
et du Climat  
NORMANDIE