

SITE CLASSE
au titre de l'article L 341-2
du code de l'environnement

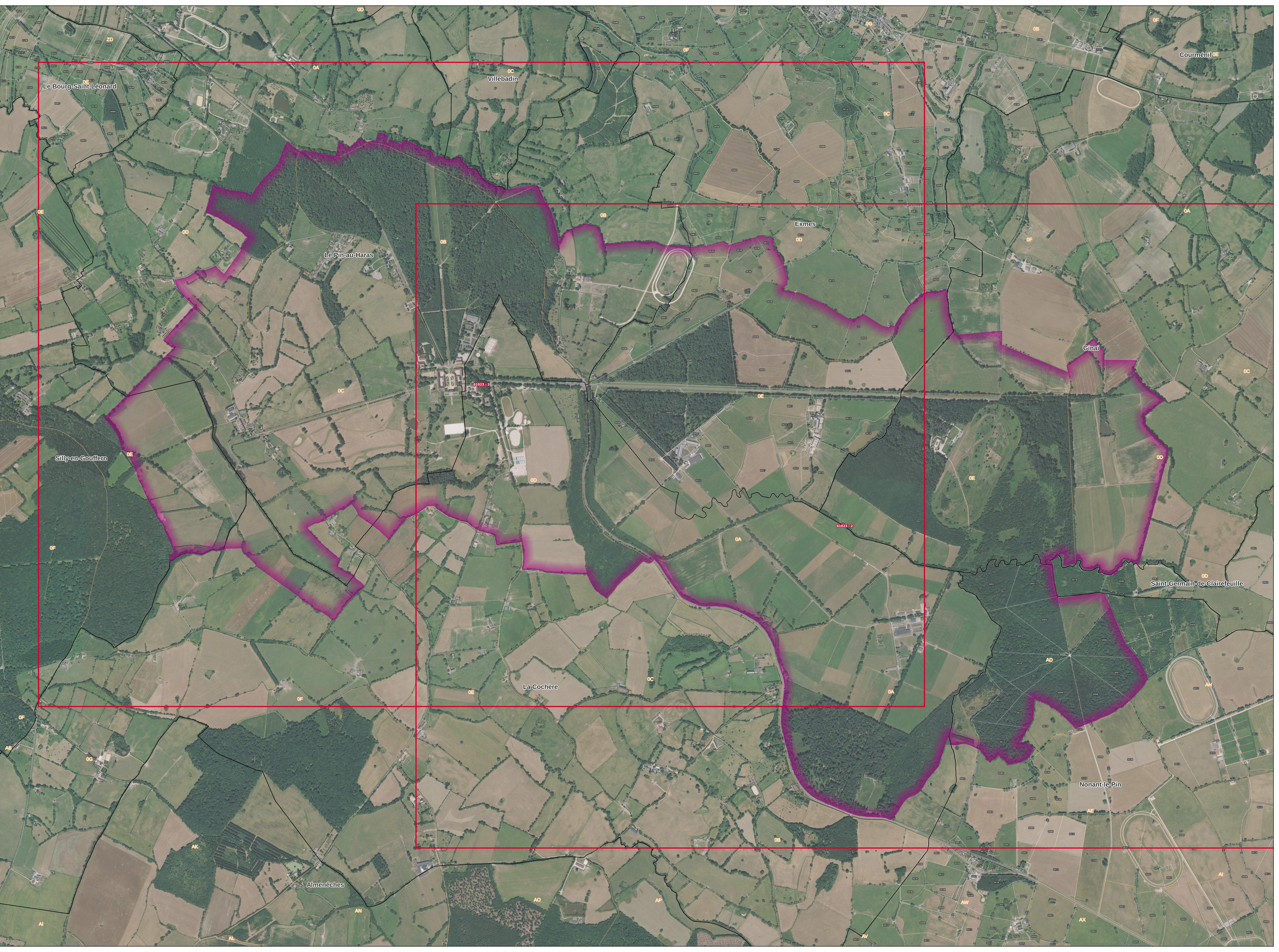


Décision : Décret
Date : 04/09/2003
Code : 61023

- Emprise du site
- Limite communale
- Limite de division cadastrale
- Limite de parcelle
- Bâtiment

Données :
IGN BD Parcellaire 2014
IGN Vieux Plans (VMS)
CERVAL NORMANDIE
Produit par :
1710/2019 - DREAL-NORMANDIE

0 100 200 m



SITE CLASSE
au titre de l'article L 341-2
du code de l'environnement

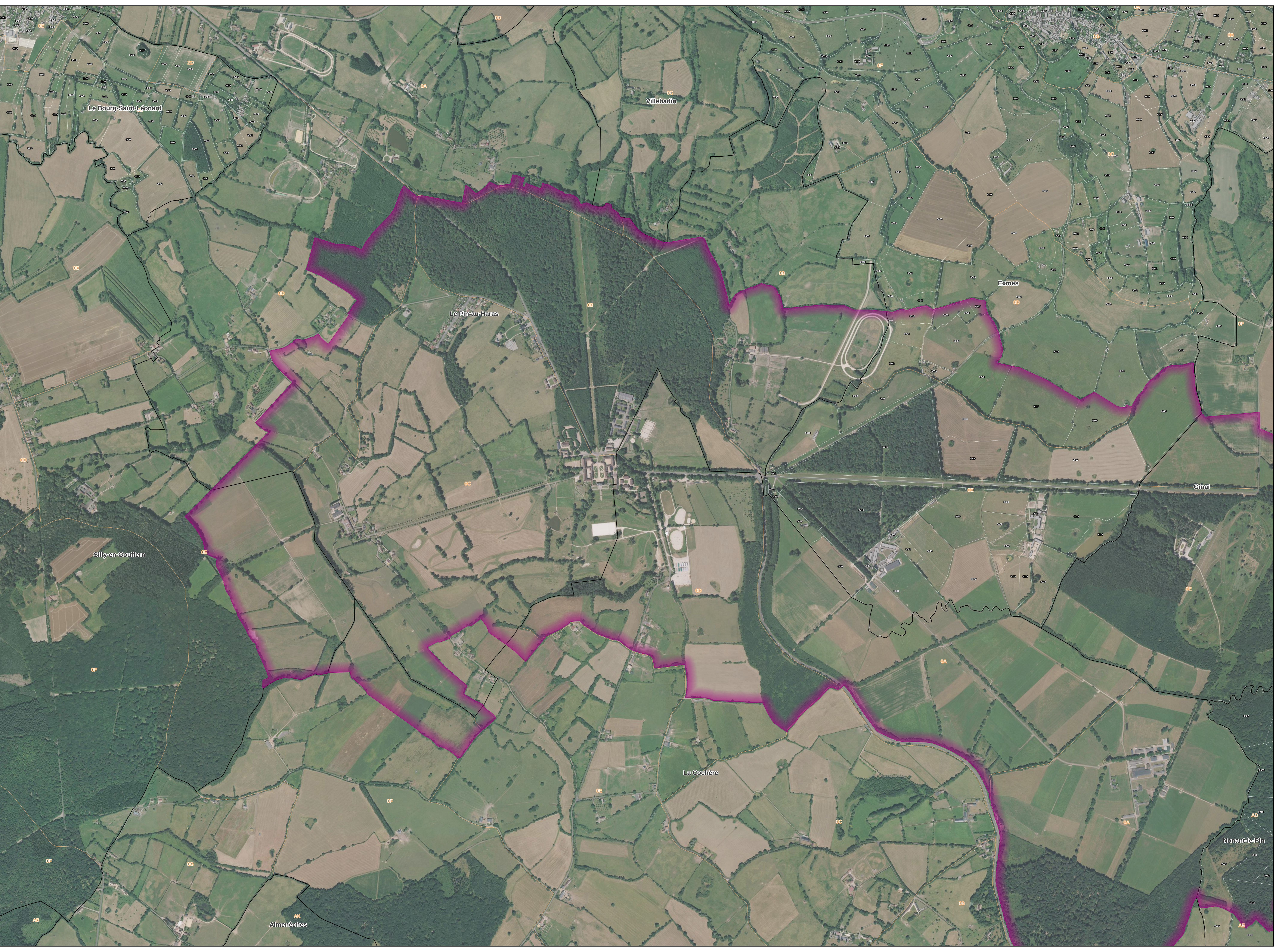
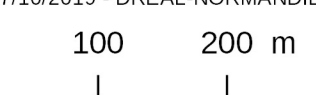


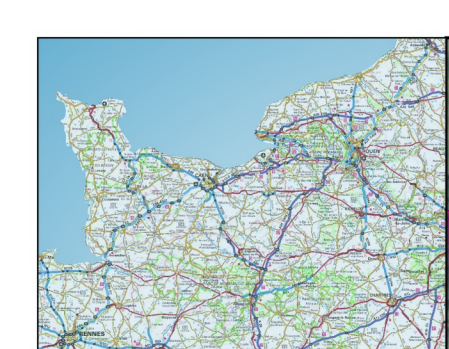
Haras du Pin et ses
alentours

Décision : Décret
Date : 04/09/2003
Code : 61023

- Emprise du site
- Limite communale
- Limite de division cadastrale
- Limite de parcelle
- Bâtiment

Données :
IGN BD Parcellaire 2014
IGN Vieux Plans (VMS)
CERVAL NORMANDIE
Projections :
N 1710/2019 - DREAL-NORMANDIE





SITE CLASSE
au titre de l'article L 341-2
du code de l'environnement



Décision : Décret
Date : 04/09/2003
Code : 61023

- Emprise du site
- Limite communale
- Limite de division cadastrale
- Limite de parcelle
- Bâtiment

Données :
IGN BD Parcellaire 2014
IGN Topo Vector (VMS)
CERIAL NORMANDIE
Projections :
N 4710/2019 - DREAL-NORMANDIE

