

SITE CLASSE  
au titre de l'article L 341-2  
du code de l'environnement



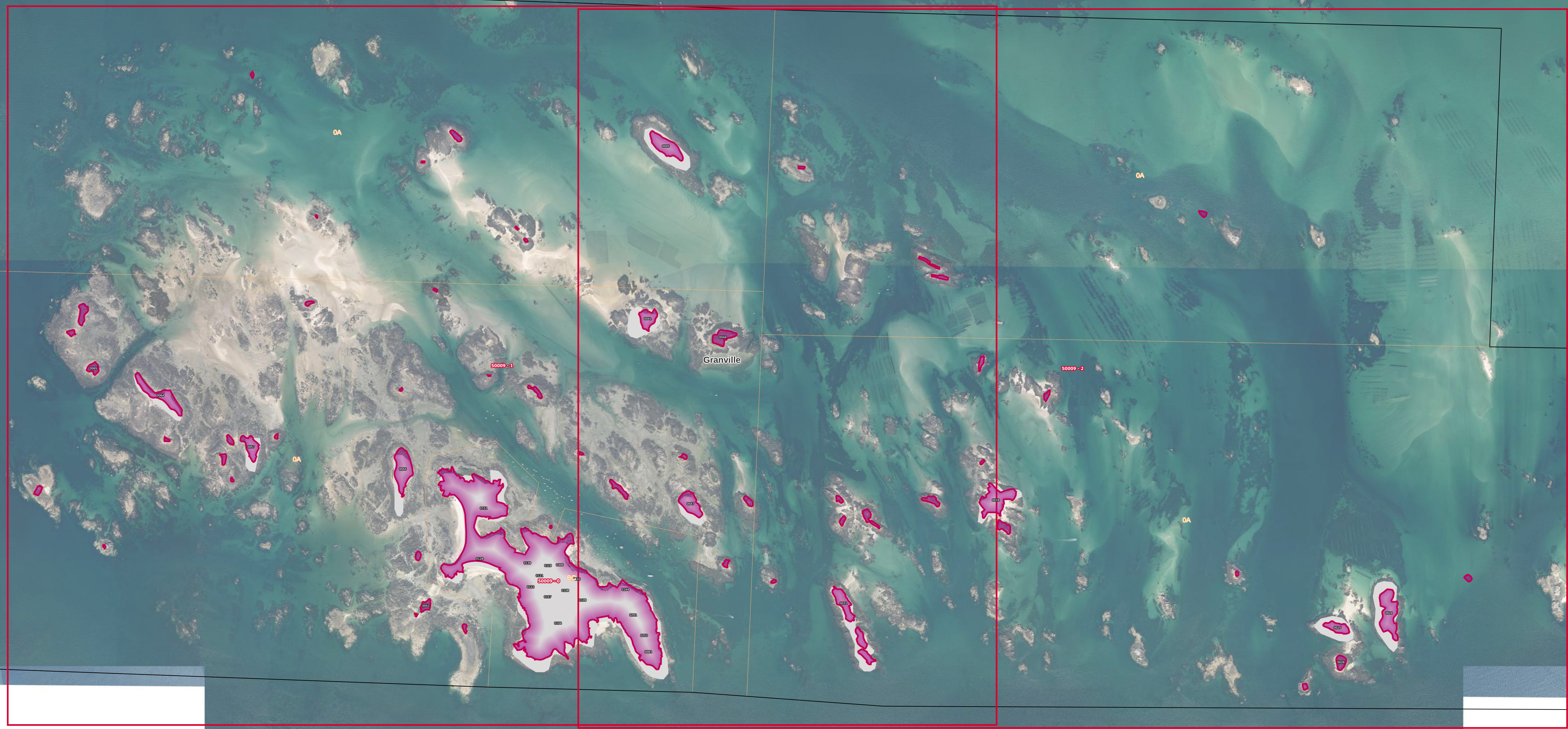
Archipel de Chausey

Décision : Arrêté ministériel  
Date : 24/05/1976  
Code : 50009

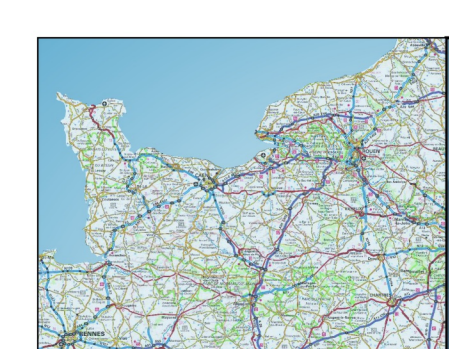
- Emprise du site
- Limite communale
- Limite de division cadastrale
- Limite de parcelle
- Bâtiment

Données :  
IGN BD Parcelles 2017  
IGN Terre Pleine (VMS)  
DREAL NORMANDIE  
Projections :  
N 2108/2019 - DREAL-NORMANDIE

0 100 200 m



Ministère de l'Énergie  
et du Développement  
Durable  
Archipel de Chausey



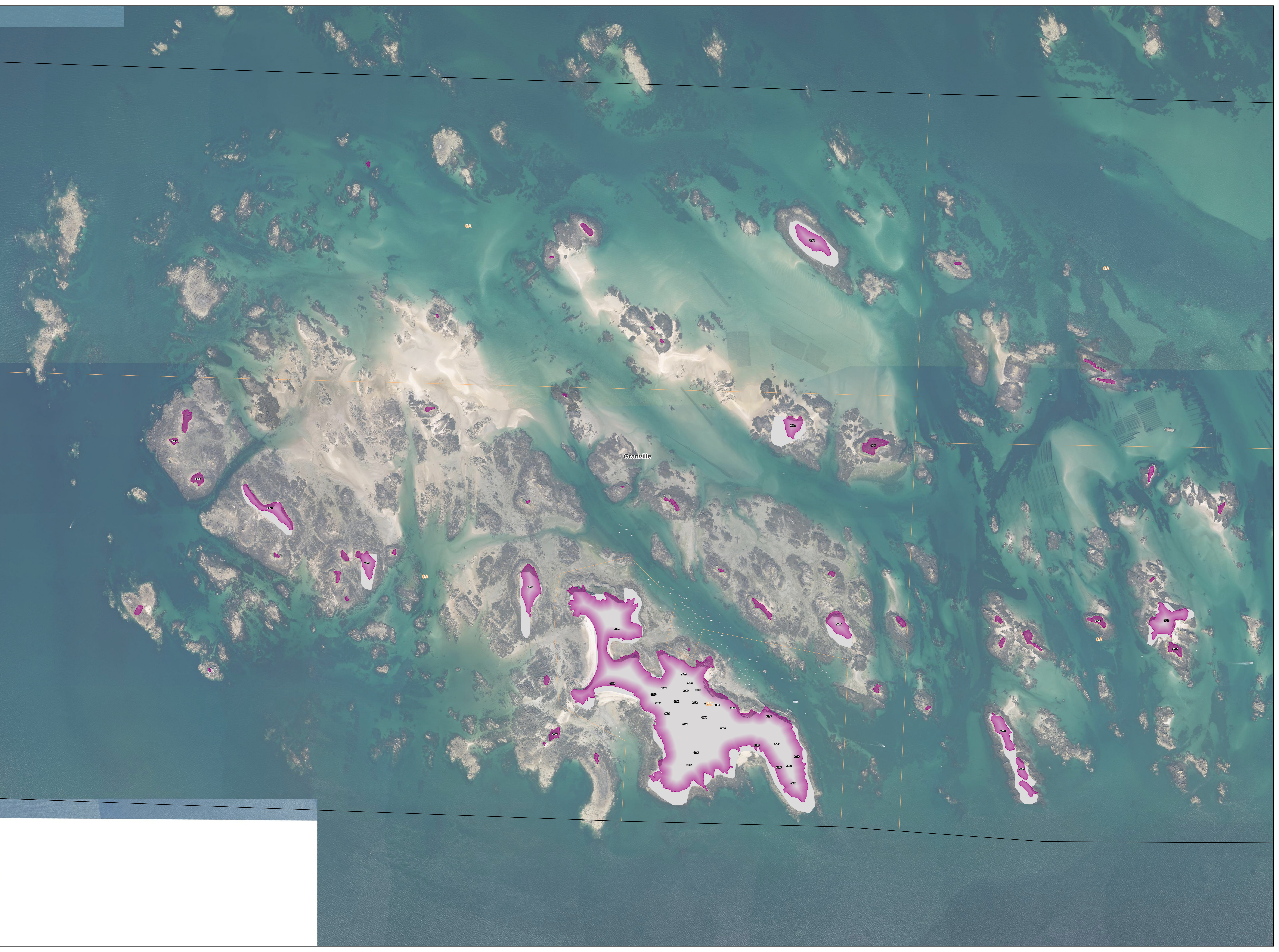
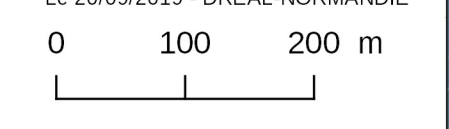
SITE CLASSE  
 au titre de l'article L 341-2  
 du code de l'environnement

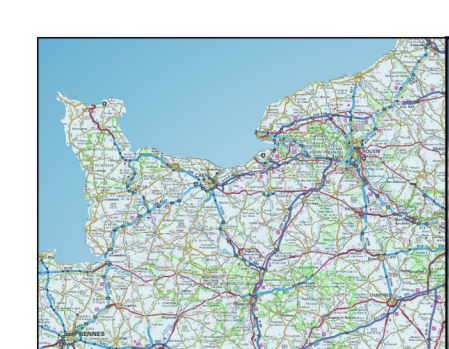


Décision : Arrêté ministériel  
 Date : 24/05/1976  
 Code : 50009

- Emprise du site
- Limite communale
- Limite de division cadastrale
- Limite de parcelle
- Bâtiment

Données : IGN BD Parcellaire 2017  
 IGN Vektus (VMS)  
 DREAL-NORMANDIE  
 Production : 27/08/2019 - DREAL-NORMANDIE





SITE CLASSE  
au titre de l'article L 341-2  
du code de l'environnement



Décision : Arrêté ministériel  
Date : 24/05/1976  
Code : 50009

- Emprise du site
- Limite communale
- Limite de division cadastrale
- Limite de parcelle
- Bâtiment

Données :  
IGN BD Parcelaire 2017  
IGN Vektus (VMS)  
DREAL-NORMANDIE  
Production :  
le 27/08/2019 - DREAL-NORMANDIE

