

SITE CLASSE
au titre de l'article L 341-2
du code de l'environnement

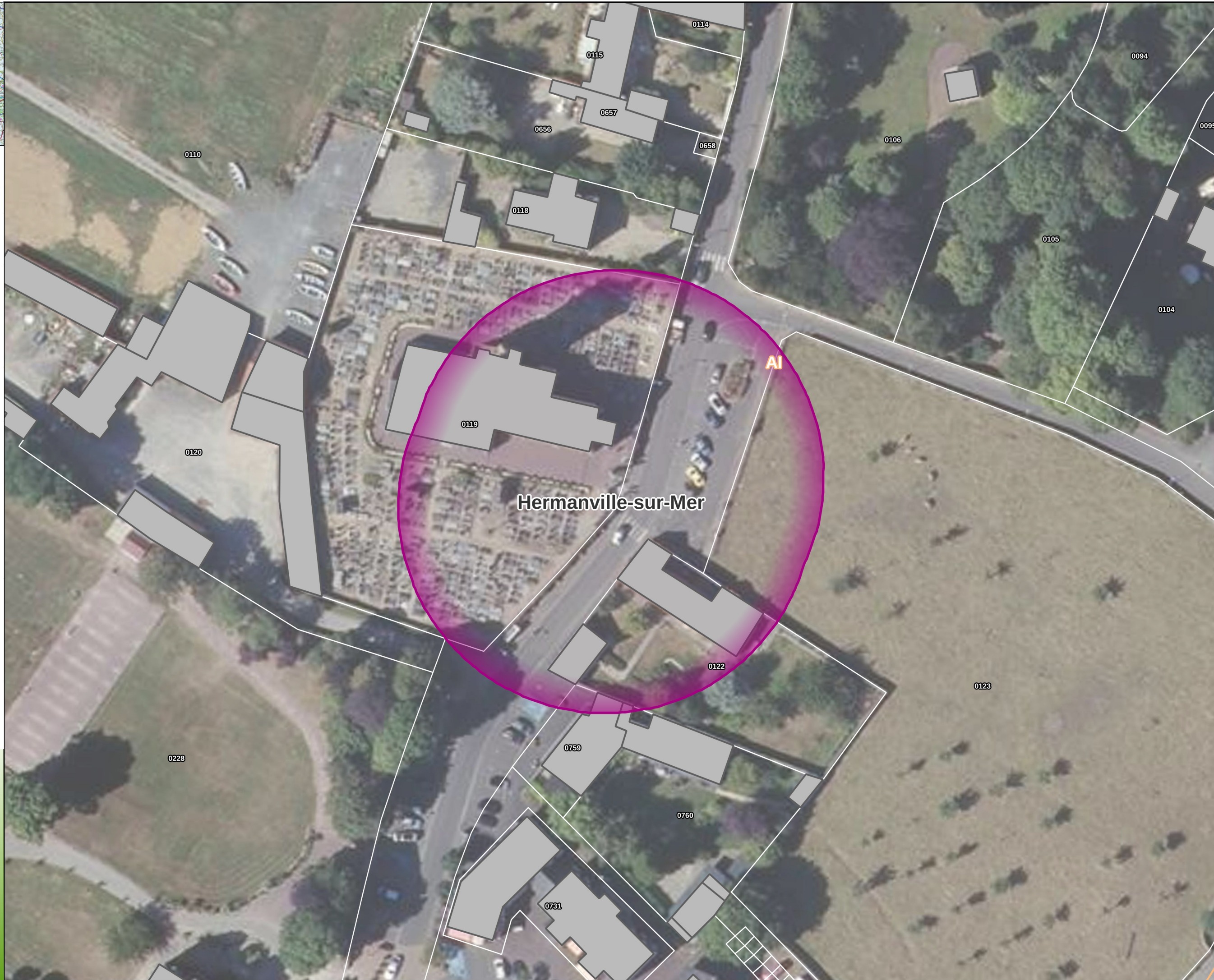
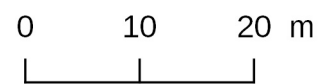


Deux tilleuls à l'entrée du
cimetière d'Hermanville-
sur-Mer

Décision : Arrêté ministériel
Date : 22/08/1932
Code : 14101

-  Emprise du site
-  Limite communale
-  Limite de division cadastrale
-  Limite de parcelle
-  Bâtiment

Sources :
IGN BD Parcellaire 2017
IGN Fond Raster (WMS)
DREAL-NORMANDIE
Production:
Le 19/09/2019 - DREAL-NORMANDIE



Direction régionale
de l'Environnement,
de l'Aménagement
et du Logement
NORMANDIE