

SITE CLASSE  
au titre de l'article L. 341-2  
du code de l'environnement

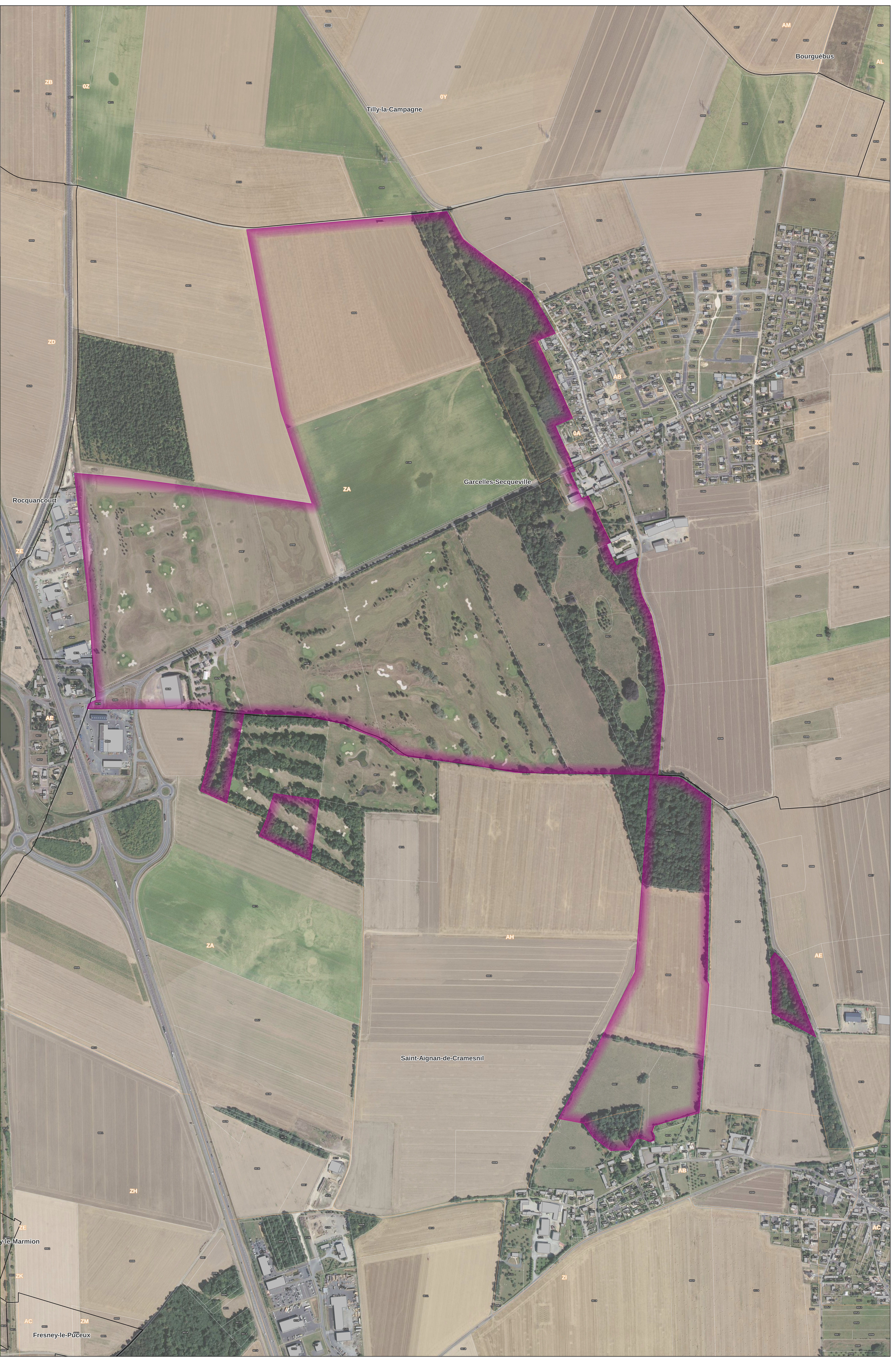
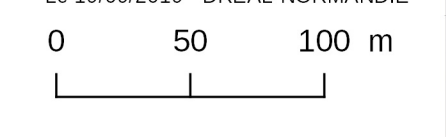


Parc du château de  
Garcelles et avenues y  
adjoignant

Décision : Arrêté ministériel  
Date : 09/09/1942  
Code : 14039

- Emprise du site
- Limite communale
- Limite de division cadastrale
- Limite de parcelle
- Bâtiment

Sources :  
IGN BD Carthage 2017  
IGN Vieux Plans (VMS2)  
DREAL-NORMANDIE  
PROMOTEUR  
Le 19/09/2019 - DREAL-NORMANDIE



Direction Régionale  
de l'Environnement  
et du Climat  
NORMANDIE