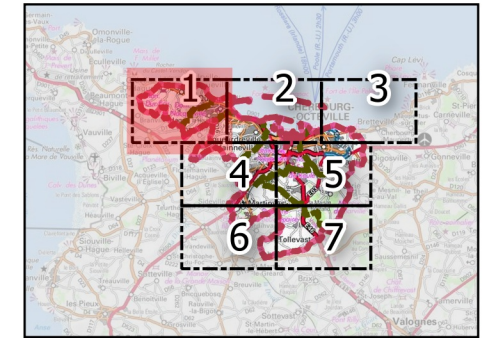


Directive Inondation TRI de Cherbourg-Octeville



**Carte de synthèse
Zones sous le niveau marin**

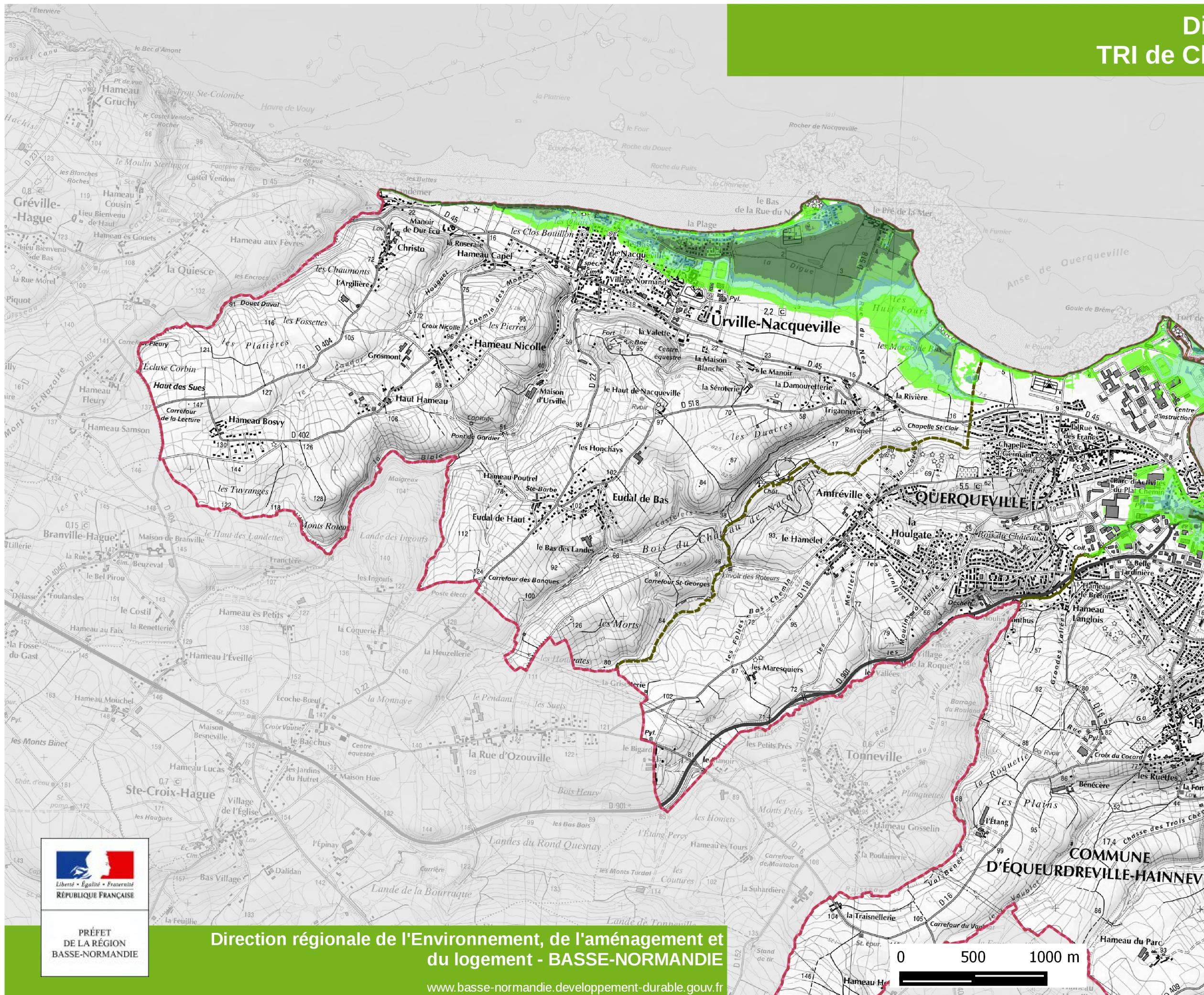
Carte N° 1

Légende

Zones sous le niveau marin :

- Niveau marin fréquent (forte probabilité)
- Niveau marin moyen
- Niveau marin moyen avec prise en compte du changement climatique
- Niveau marin extrême (faible probabilité)
- Zone entre 0 et 1 m au dessus du niveau marin extrême
- Limite du TRI
- Limite de commune

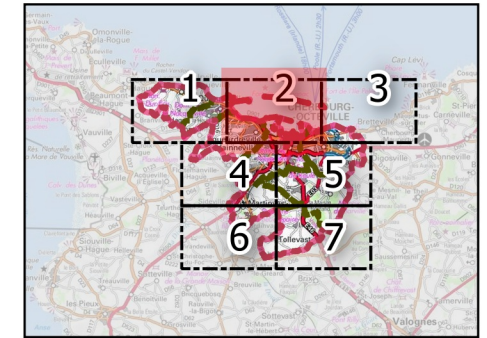
Sources :
IGN Protocole IGN/MEDDE
le 2014-08-28



Direction régionale de l'Environnement, de l'aménagement et
du logement - BASSE-NORMANDIE

www.basse-normandie.developpement-durable.gouv.fr

Directive Inondation TRI de Cherbourg-Octeville



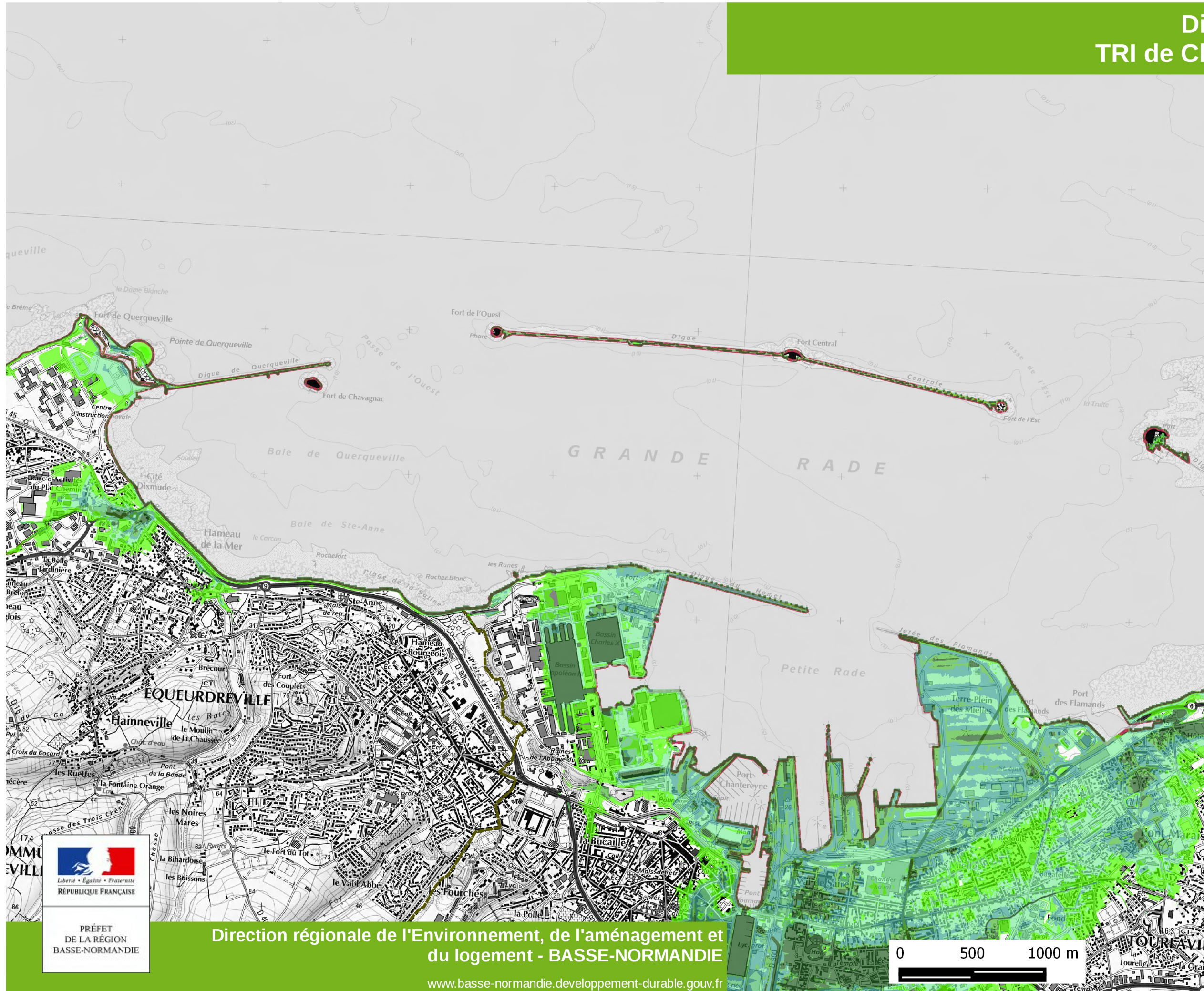
**Carte de synthèse
Zones sous le niveau
marin**

Carte N° 2

Légende

Zones sous le niveau marin :

- Niveau marin fréquent (forte probabilité)
- Niveau marin moyen
- Niveau marin moyen avec prise en compte du changement climatique
- Niveau marin extrême (faible probabilité)
- Zone entre 0 et 1 m au dessus du niveau marin extrême
- Limite du TRI
- Limite de commune



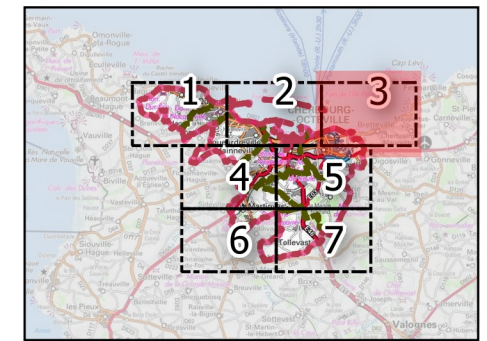
Direction régionale de l'Environnement, de l'aménagement et du logement - BASSE-NORMANDIE

www.basse-normandie.developpement-durable.gouv.fr



Sources :
IGN Protocole IGN/MEDDE
le 2014-08-28

Directive Inondation TRI de Cherbourg-Octeville




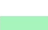

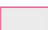



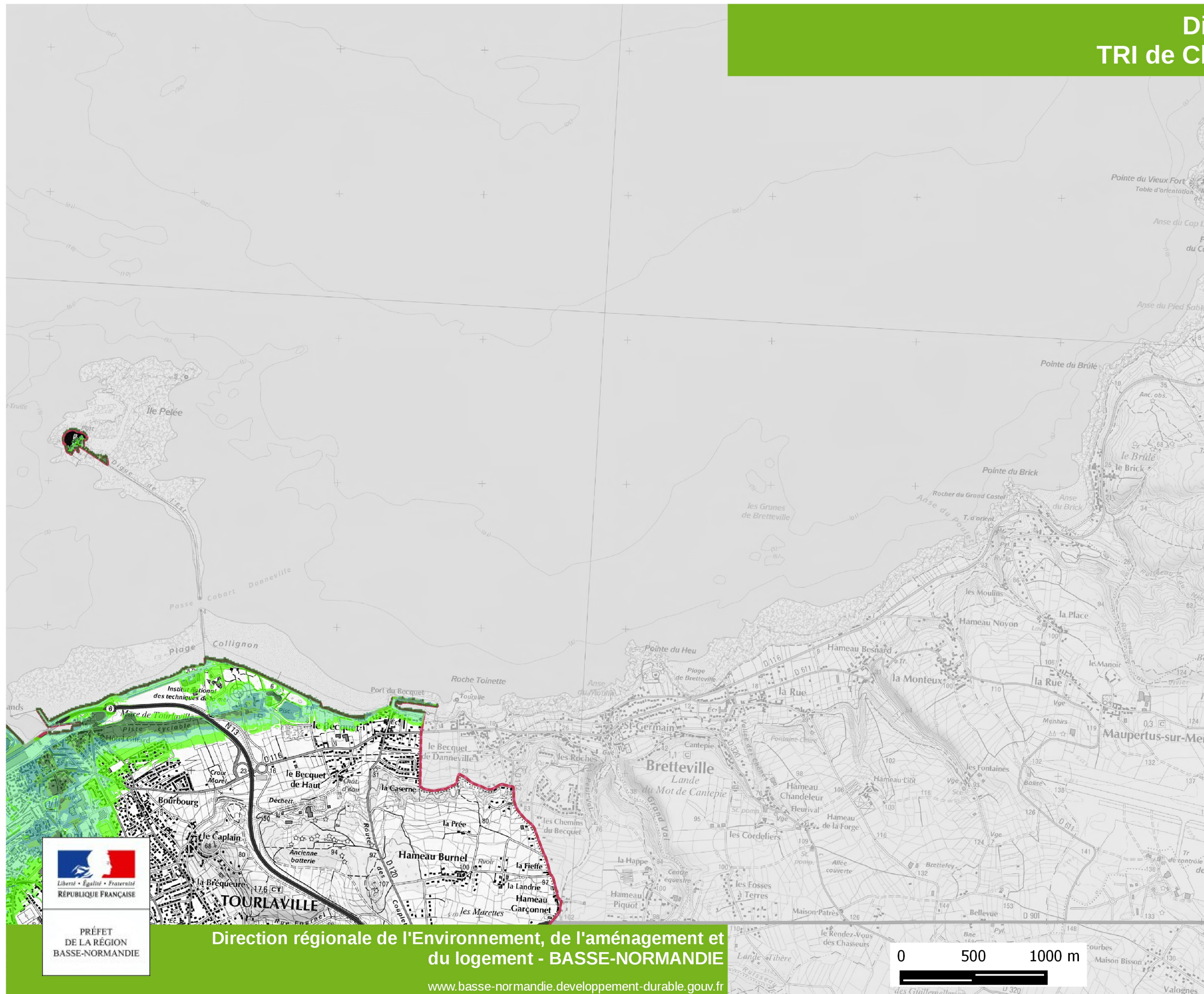
**Carte de synthèse
Zones sous le niveau
marin**

Carte N° 3

Légende

Zones sous le niveau marin :

-  Niveau marin fréquent (forte probabilité)
-  Niveau marin moyen
-  Niveau marin moyen avec prise en compte du changement climatique
-  Niveau marin extrême (faible probabilité)
-  Zone entre 0 et 1 m au dessus du niveau marin extrême
-  Limite du TRI
-  Limite de commune



PRÉFET
DE LA RÉGION
BASSE-NORMANDIE

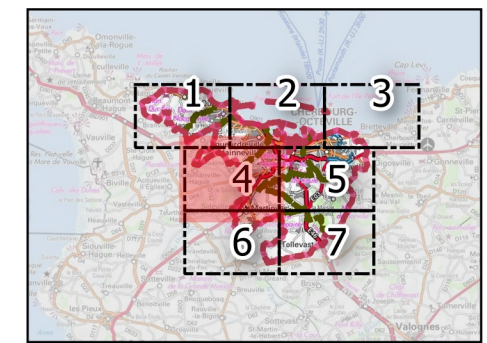
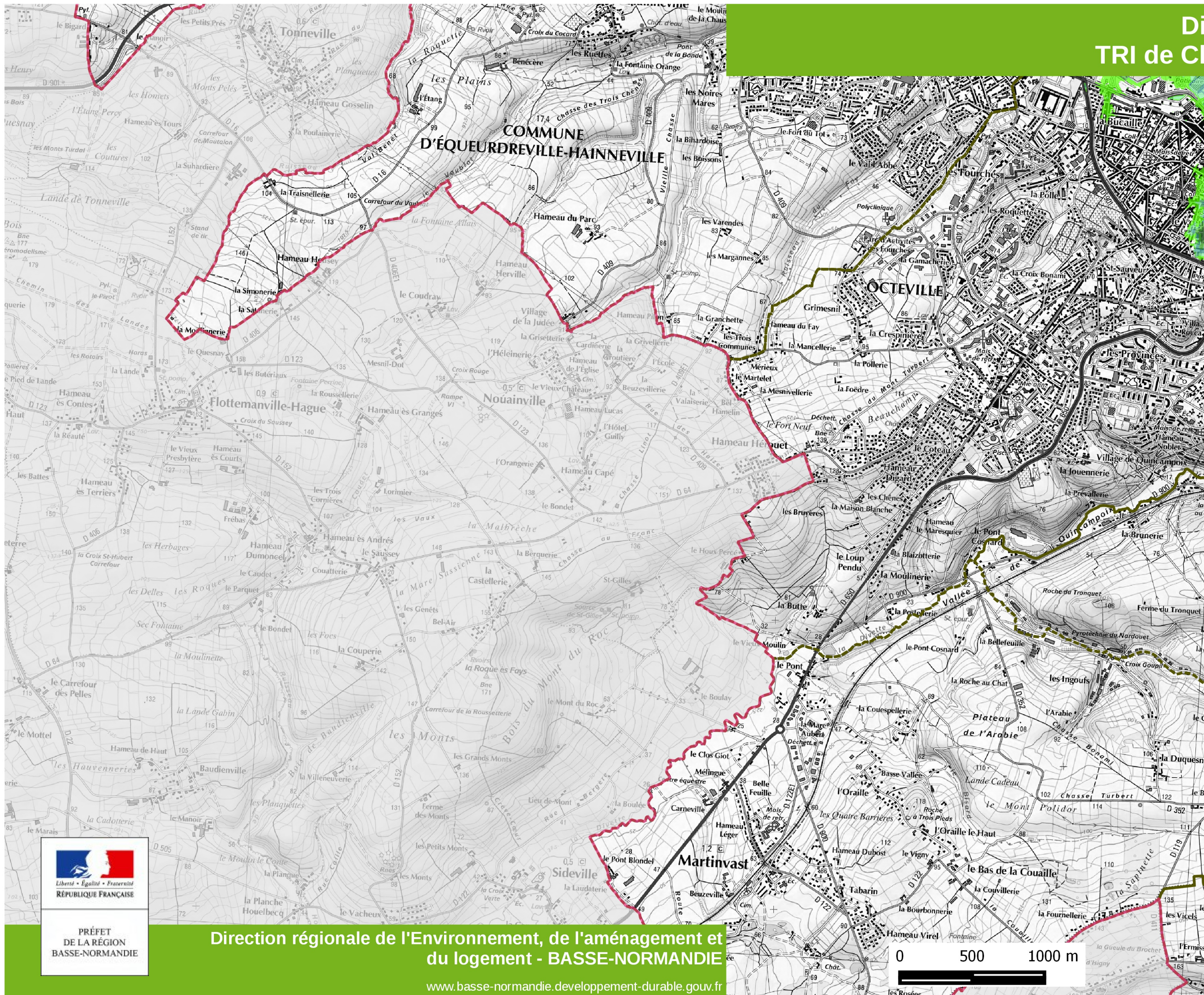
Direction régionale de l'Environnement, de l'aménagement et
du logement - BASSE-NORMANDIE

www.basse-normandie.developpement-durable.gouv.fr



Sources :
IGN Protocole IGN/MEDDE
le 2014-08-28

Directive Inondation TRI de Cherbourg-Octeville



**Carte de synthèse
Zones sous le niveau
marin**

Carte N° 4

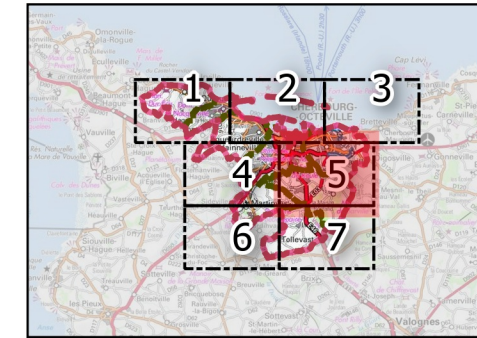
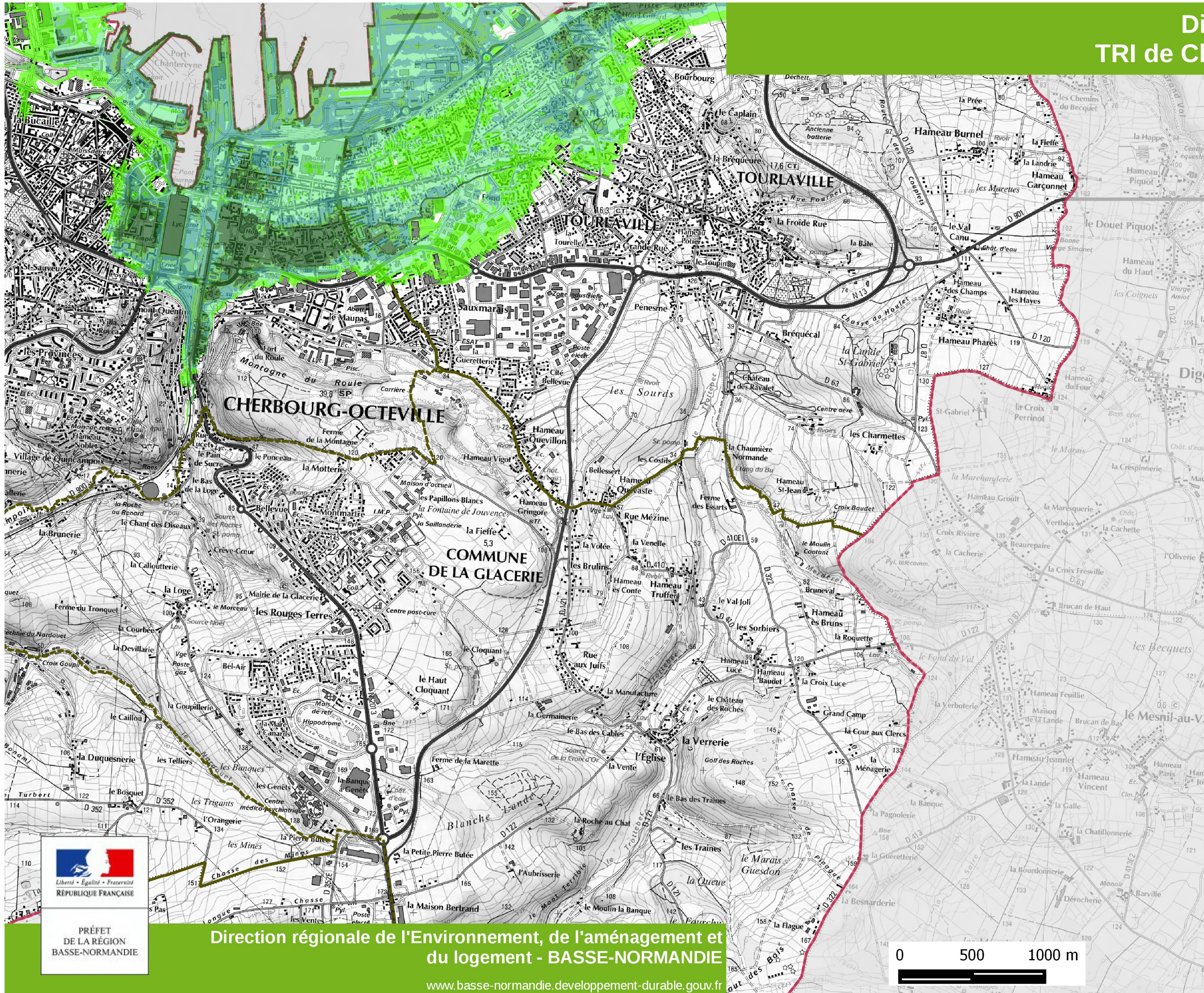
Légende Zones sous le niveau marin :

- Niveau marin fréquent (forte probabilité)
- Niveau marin moyen
- Niveau marin moyen avec prise en compte du changement climatique
- Niveau marin extrême (faible probabilité)
- Zone entre 0 et 1 m au dessus du niveau marin extrême
- Limite du TRI
- Limite de commune

Sources :
IGN Protocole IGN/MEDDE
le 2014-08-28



Directive Inondation TRI de Cherbourg-Octeville



**Carte de synthèse
Zones sous le niveau
marin**

Carte N° 5

Légende

Zones sous le niveau marin :

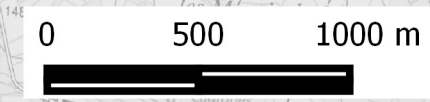
- Niveau marin fréquent (forte probabilité)
- Niveau marin moyen
- Niveau marin moyen avec prise en compte du changement climatique
- Niveau marin extrême (faible probabilité)
- Zone entre 0 et 1 m au dessus du niveau marin extrême
- Limite du TRI
- Limite de commune



PRÉFET
DE LA RÉGION
BASSE-NORMANDIE

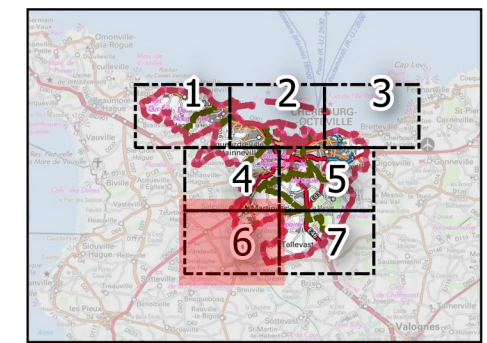
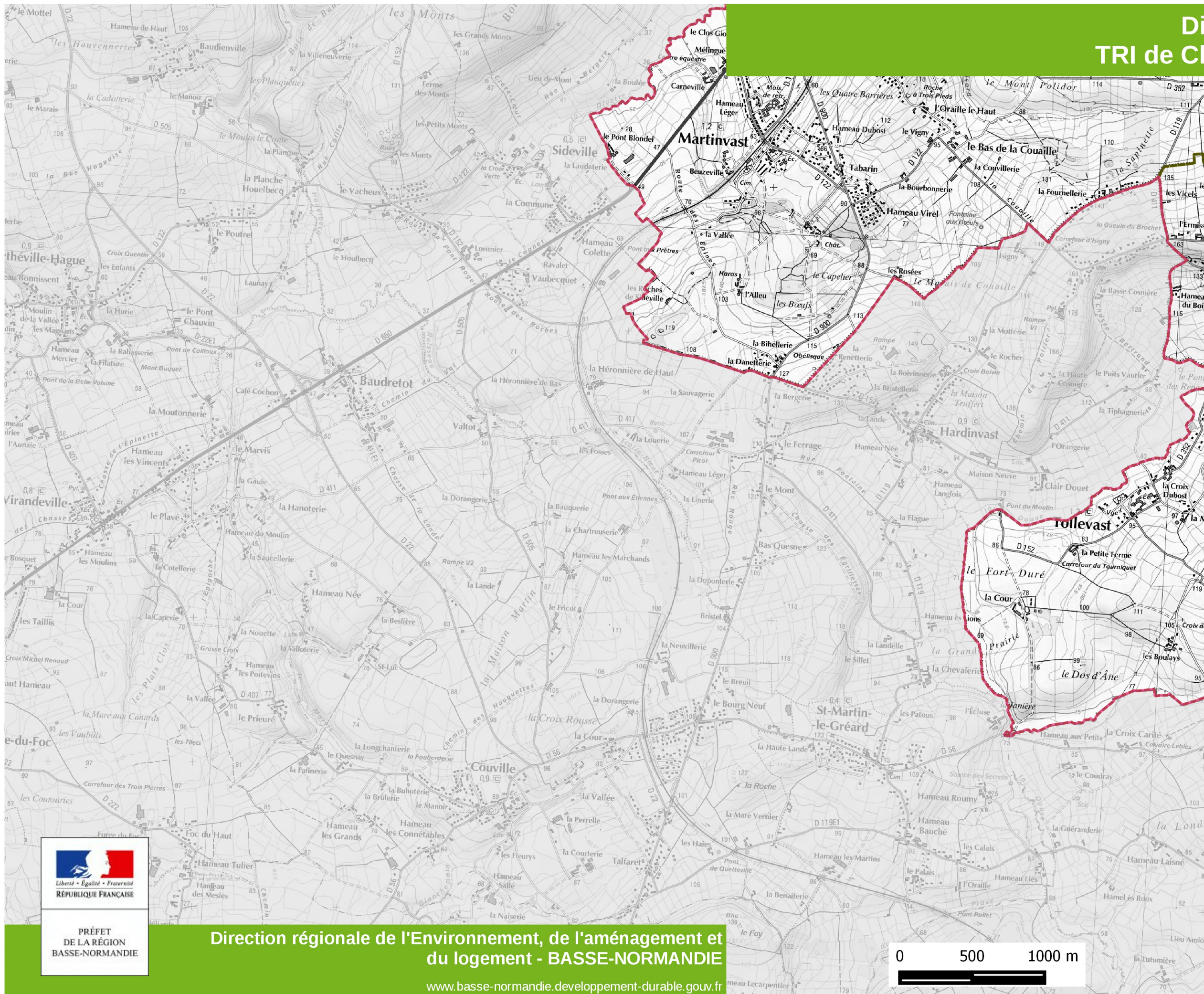
Direction régionale de l'Environnement, de l'aménagement et
du logement - BASSE-NORMANDIE

www.basse-normandie.developpement-durable.gouv.fr



Sources :
IGN Protocole IGN/MEDDE
le 2014-08-28

Directive Inondation TRI de Cherbourg-Octeville



**Carte de synthèse
Zones sous le niveau
marin**

Carte N° 6

Légende Zones sous le niveau marin :

- Niveau marin fréquent (forte probabilité)
- Niveau marin moyen
- Niveau marin moyen avec prise en compte du changement climatique
- Niveau marin extrême (faible probabilité)
- Zone entre 0 et 1 m au dessus du niveau marin extrême
- Limite du TRI
- Limite de commune

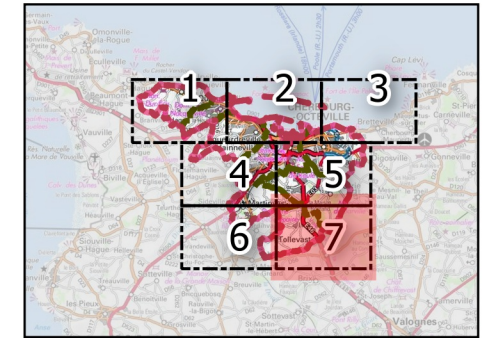
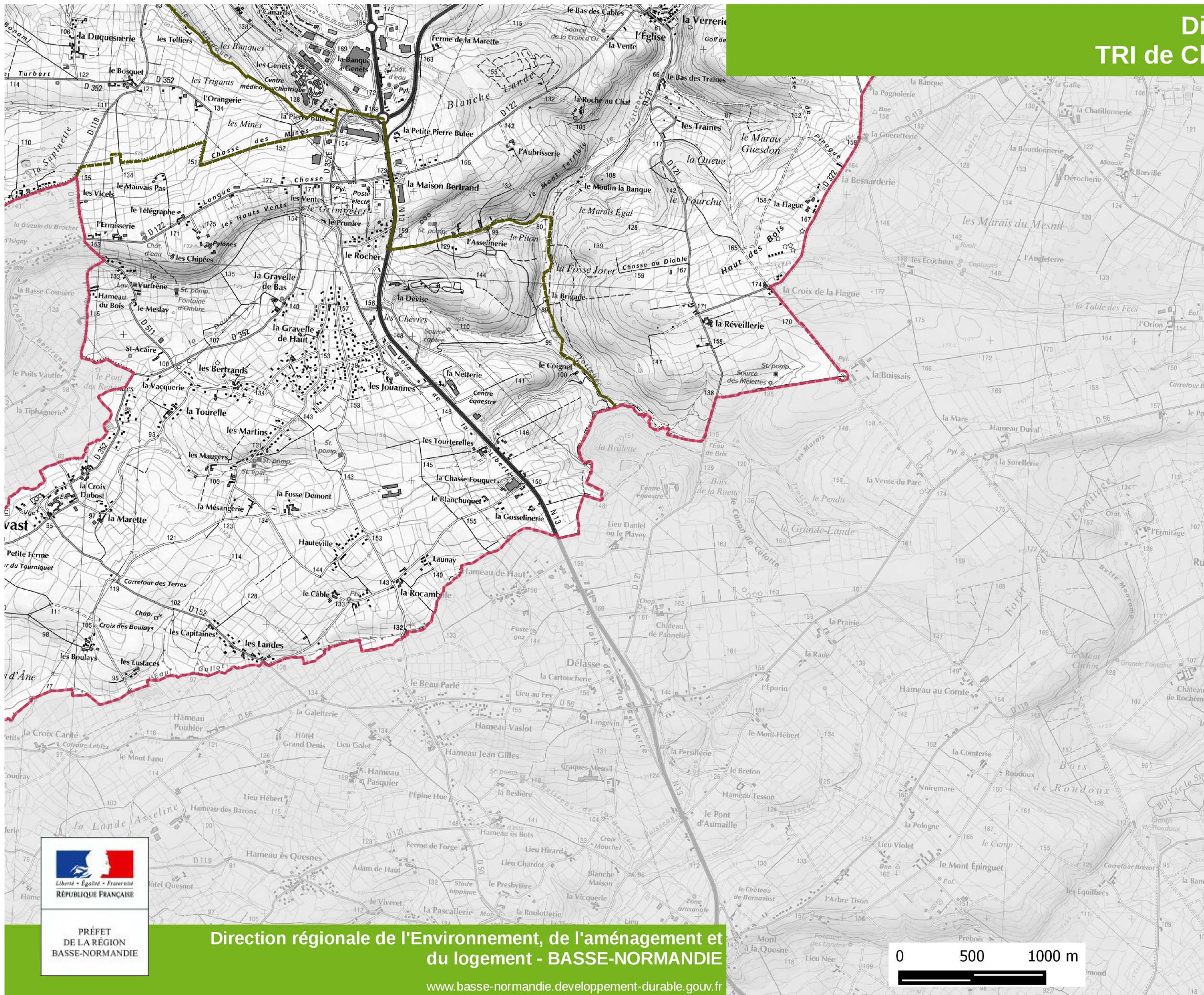


Direction régionale de l'Environnement, de l'aménagement et du logement - BASSE-NORMANDIE

www.basse-normandie.developpement-durable.gouv.fr

Sources :
IGN Protocole IGN/MEDDE
le 2014-08-28

Directive Inondation TRI de Cherbourg-Octeville



**Carte de synthèse
Zones sous le niveau
marin**

Carte N° 7

Légende

Zones sous le niveau marin :

- Niveau marin fréquent (forte probabilité)
- Niveau marin moyen
- Niveau marin moyen avec prise en compte du changement climatique
- Niveau marin extrême (faible probabilité)
- Zone entre 0 et 1 m au dessus du niveau marin extrême
- Limite du TRI
- Limite de commune



PRÉFET
DE LA RÉGION
BASSE-NORMANDIE

Direction régionale de l'Environnement, de l'aménagement et
du logement - BASSE-NORMANDIE

www.basse-normandie.developpement-durable.gouv.fr

0 500 1000 m

Sources :
IGN Protocole IGN/MEDDE
le 2014-08-28