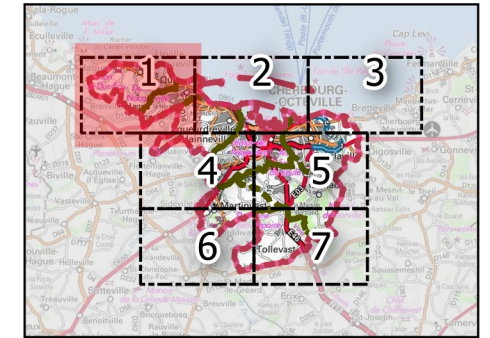


Directive Inondation TRI de Cherbourg-Octeville



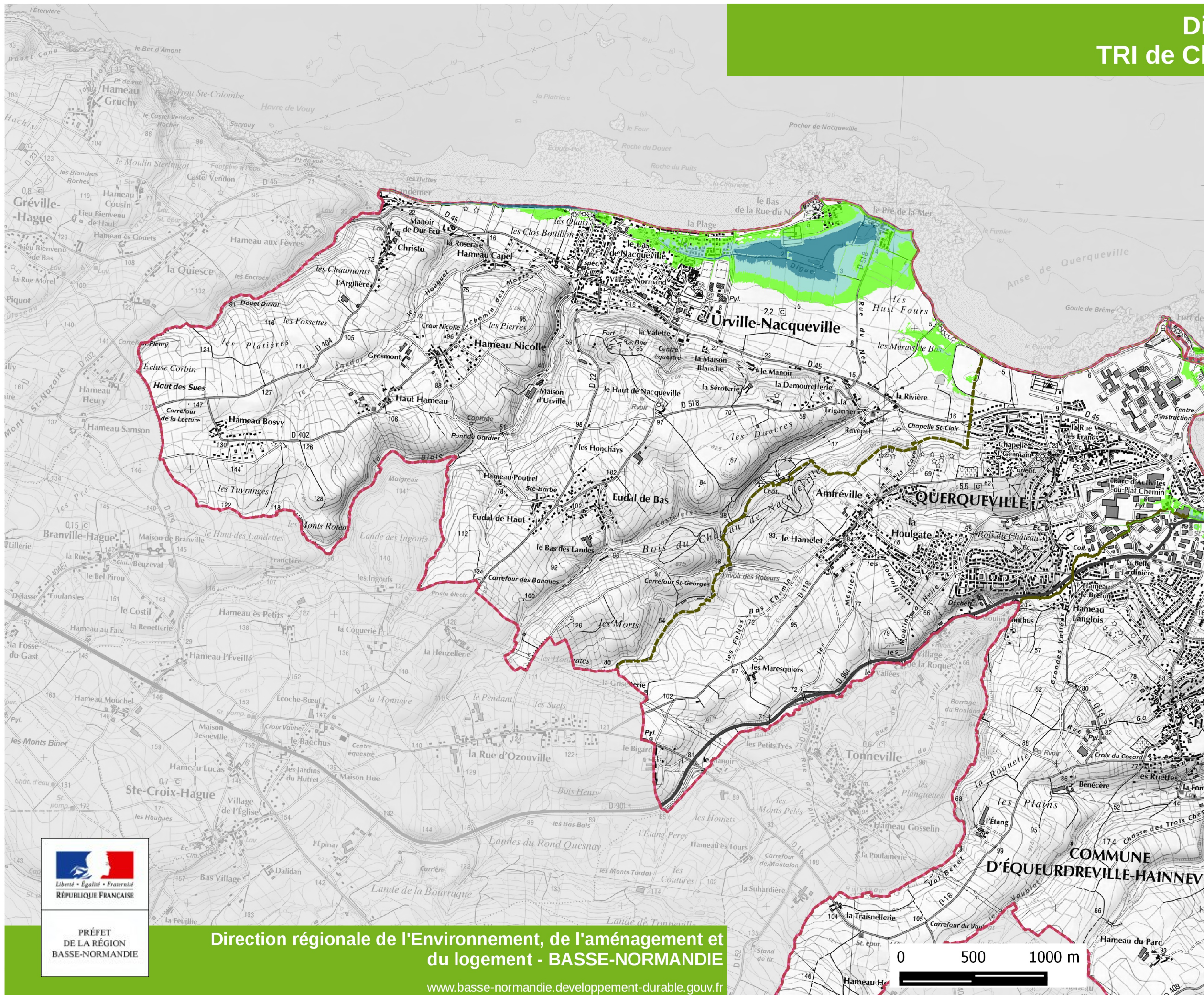
**Zones sous le niveau
marin de référence
Niveau marin fréquent**

**Forte probabilité :
période de retour 20 ans**

Carte N° 1

Légende

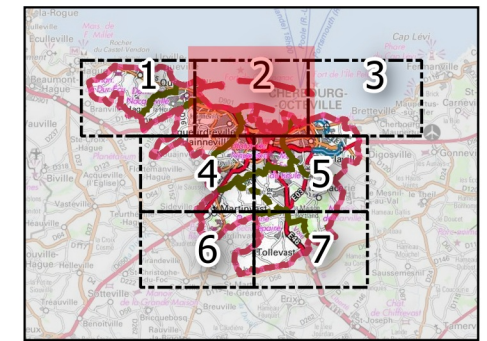
- 0 à 1m en dessous du niveau marin
- plus de 1 m en dessous du niveau marin
- 0 et 1 m au dessus du niveau marin
- Limite du TRI
- Limite de commune



**Direction régionale de l'Environnement, de l'aménagement et
du logement - BASSE-NORMANDIE**
www.basse-normandie.developpement-durable.gouv.fr

Sources :
IGN Protocole IGN/MEDDE
le 2014-08-07

Directive Inondation TRI de Cherbourg-Octeville



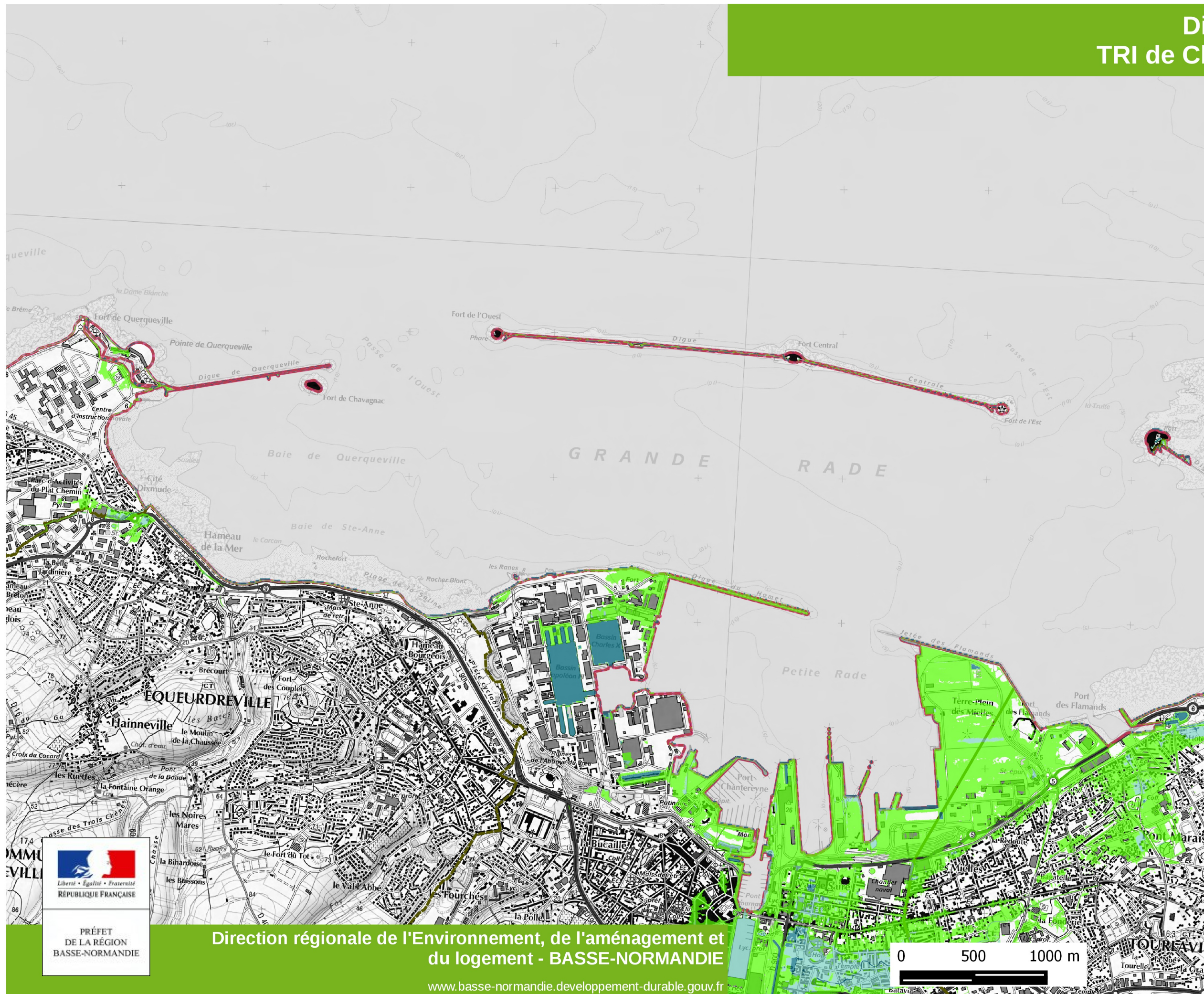
**Zones sous le niveau
marin de référence
Niveau marin fréquent**

**Forte probabilité :
période de retour 20 ans**

Carte N° 2

Légende

- 0 à 1m en dessous du niveau marin
- plus de 1 m en dessous du niveau marin
- 0 et 1 m au dessus du niveau marin
- Limite du TRI
- Limite de commune



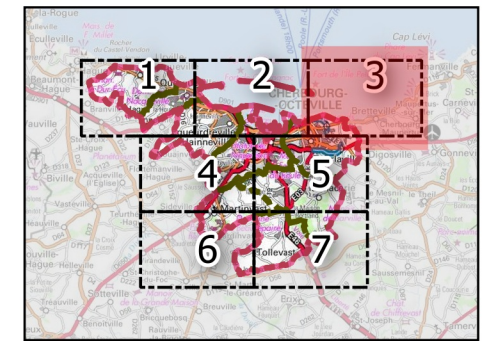
PRÉFET
DE LA RÉGION
BASSE-NORMANDIE

Direction régionale de l'Environnement, de l'aménagement et
du logement - BASSE-NORMANDIE

www.basse-normandie.developpement-durable.gouv.fr

Sources :
IGN Protocole IGN/MEDDE
le 2014-08-07

Directive Inondation TRI de Cherbourg-Octeville



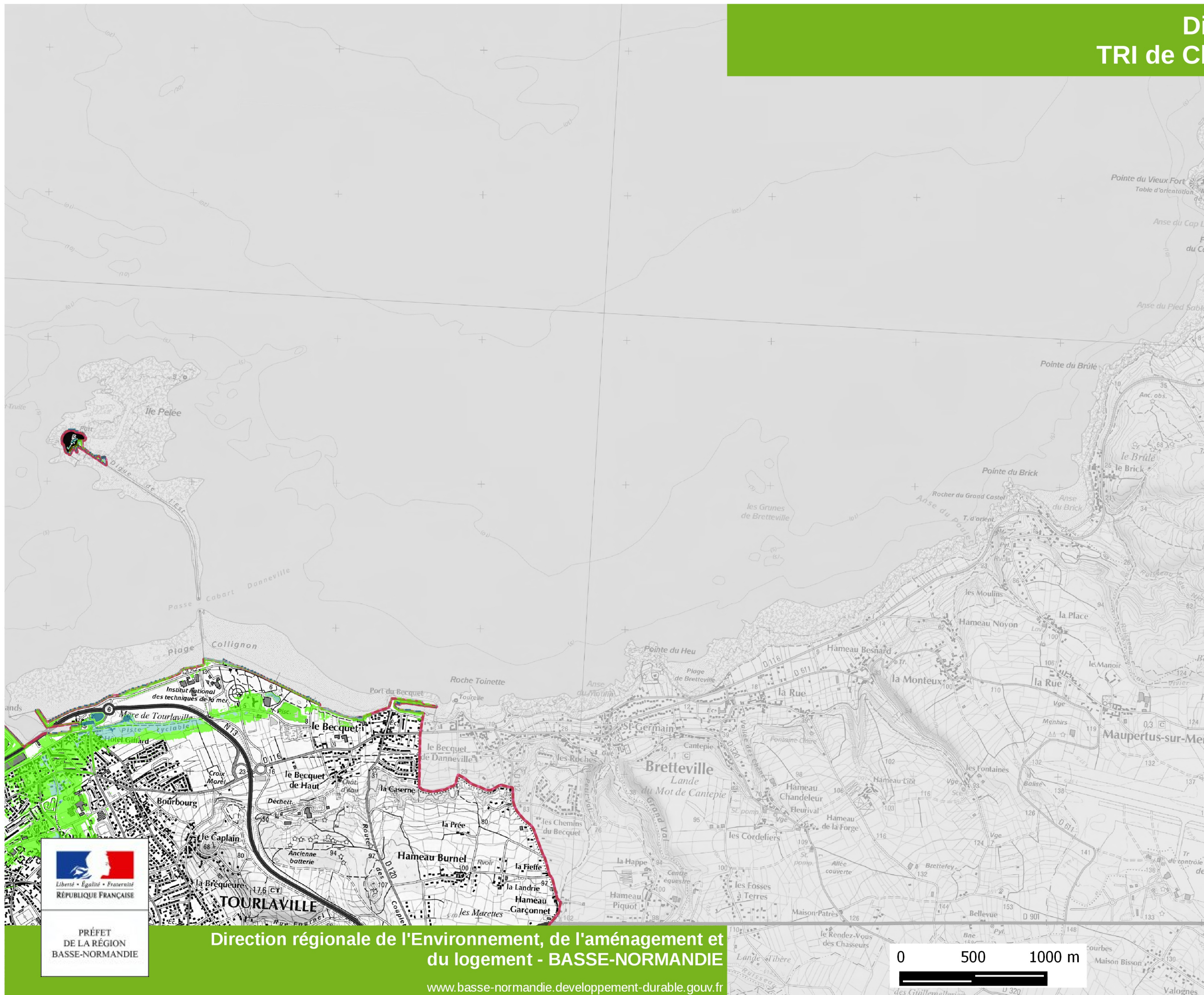
**Zones sous le niveau
marin de référence
Niveau marin fréquent**

**Forte probabilité :
période de retour 20 ans**

Carte N° 3

Légende

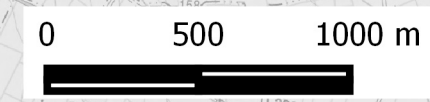
- 0 à 1m en dessous du niveau marin
- plus de 1 m en dessous du niveau marin
- 0 et 1 m au dessus du niveau marin
- Limite du TRI
- Limite de commune



PRÉFET
DE LA RÉGION
BASSE-NORMANDIE

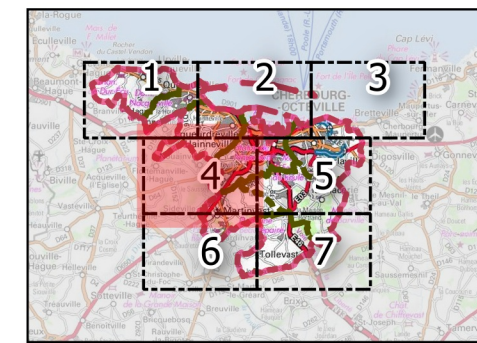
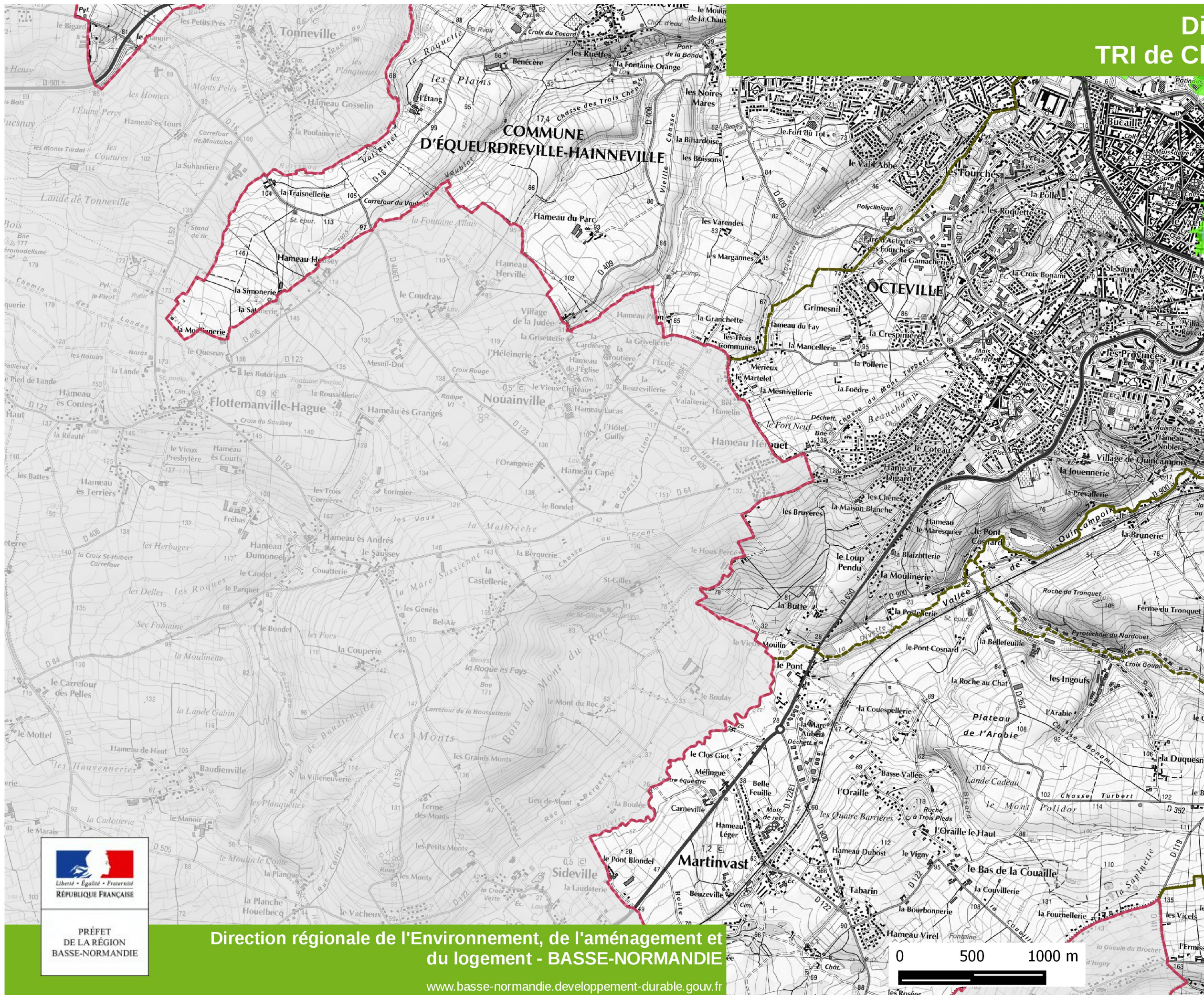
Direction régionale de l'Environnement, de l'aménagement et
du logement - BASSE-NORMANDIE

www.basse-normandie.developpement-durable.gouv.fr



Sources :
IGN Protocole IGN/MEDDE
le 2014-08-07

Directive Inondation TRI de Cherbourg-Octeville



Zones sous le niveau marin de référence
Niveau marin fréquent

Forte probabilité :
période de retour 20 ans

Carte N° 4

Légende

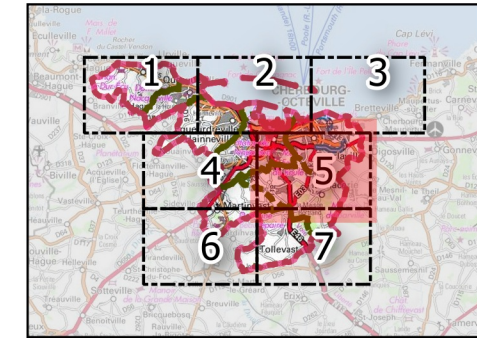
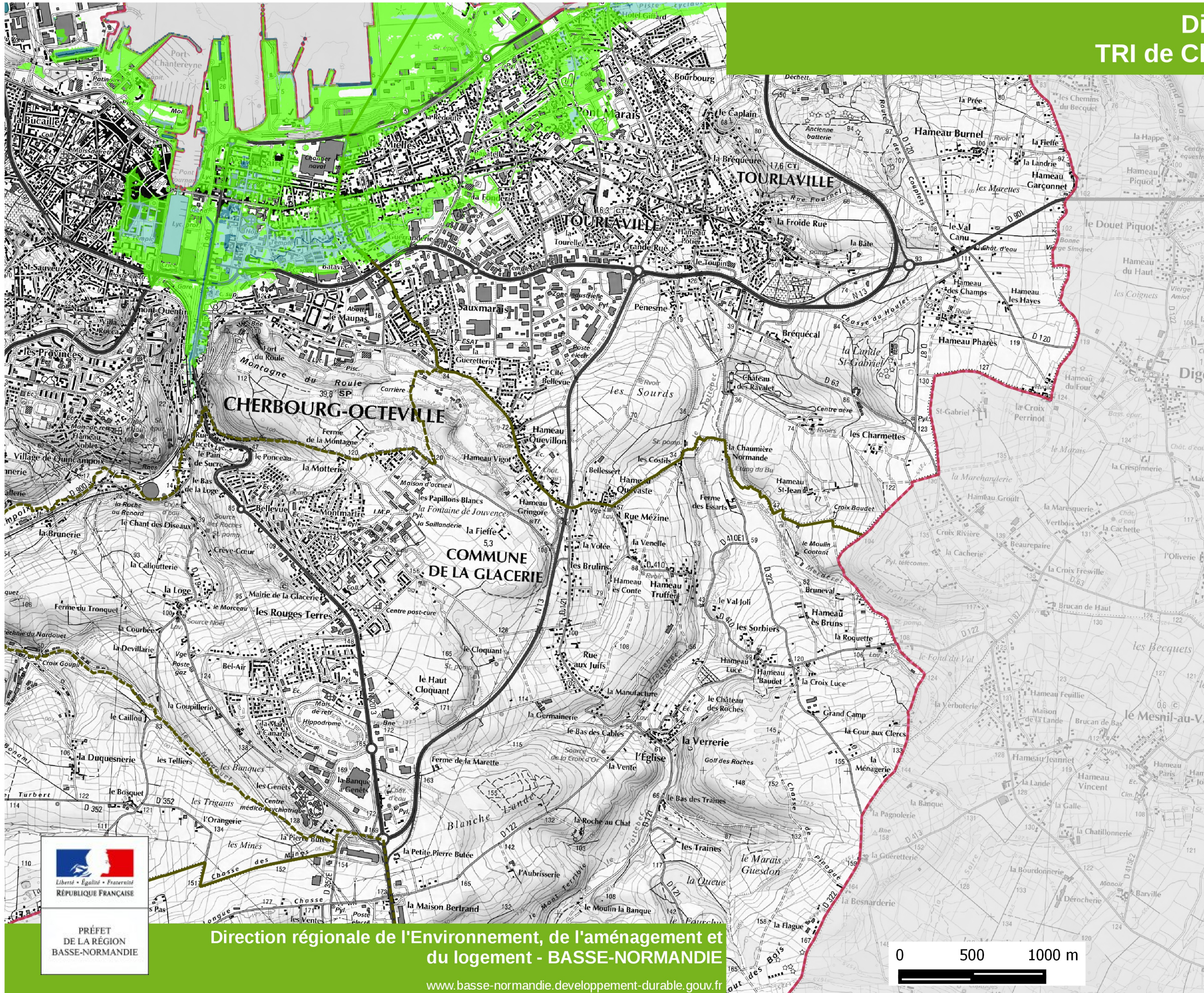
- 0 à 1m en dessous du niveau marin
- plus de 1 m en dessous du niveau marin
- 0 et 1 m au dessus du niveau marin
- Limite du TRI
- Limite de commune



Direction régionale de l'Environnement, de l'aménagement et du logement - BASSE-NORMANDIE
www.basse-normandie.developpement-durable.gouv.fr

Sources :
IGN Protocole IGN/MEDDE
le 2014-08-07

Directive Inondation TRI de Cherbourg-Octeville



**Zones sous le niveau
marin de référence
Niveau marin fréquent**

**Forte probabilité :
période de retour 20 ans**

Carte N° 5

Légende

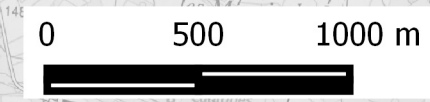
- 0 à 1m en dessous du niveau marin
- plus de 1 m en dessous du niveau marin
- 0 et 1 m au dessus du niveau marin
- Limite du TRI
- Limite de commune



PRÉFET
DE LA RÉGION
BASSE-NORMANDIE

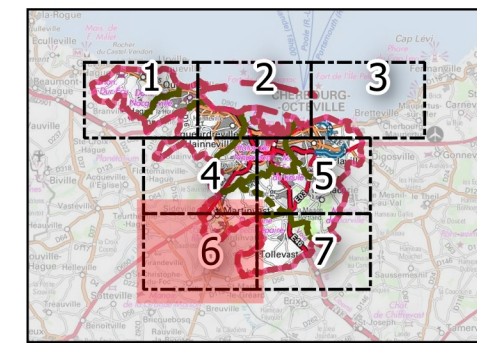
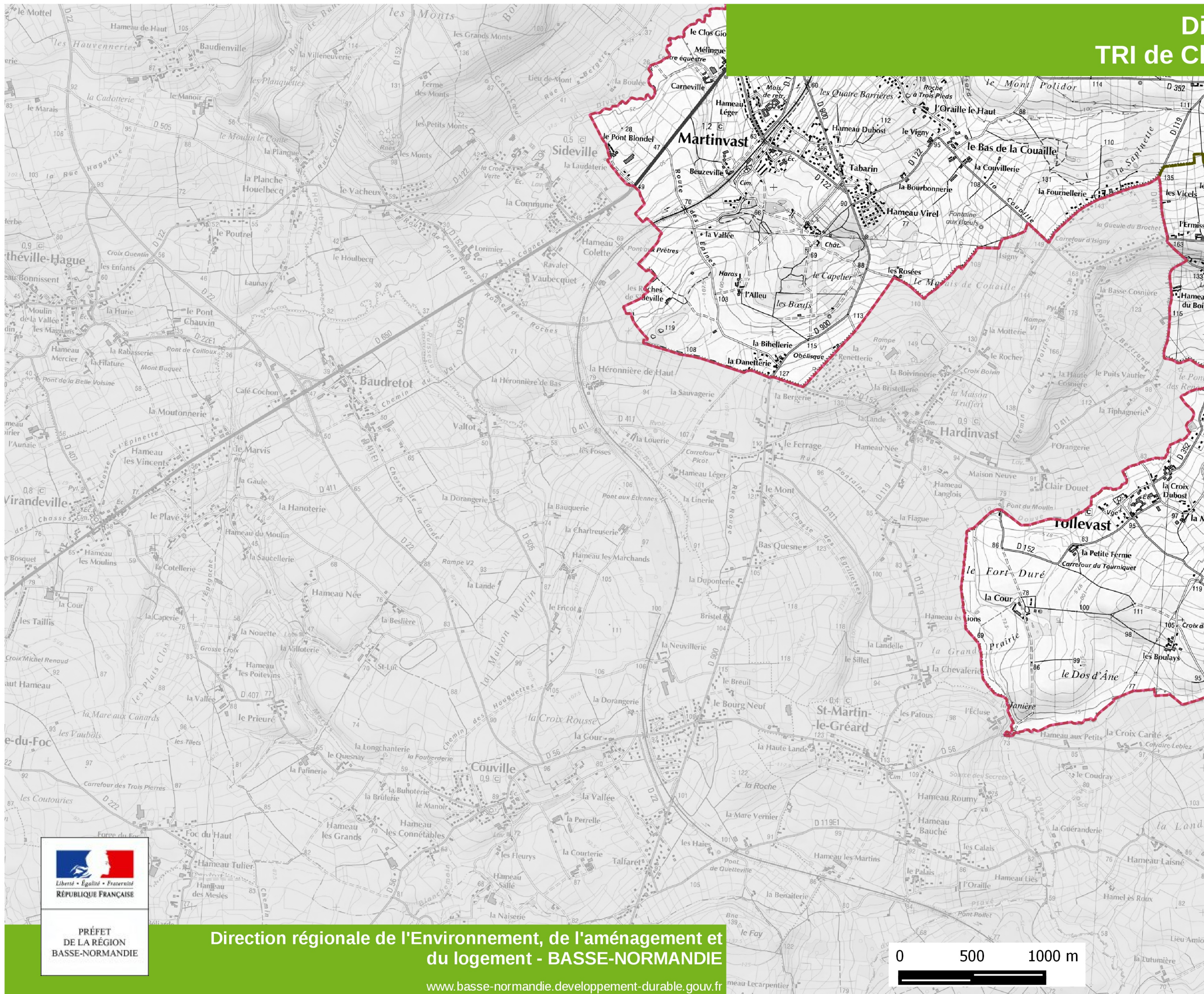
Direction régionale de l'Environnement, de l'aménagement et
du logement - BASSE-NORMANDIE

www.basse-normandie.developpement-durable.gouv.fr



Sources :
IGN Protocole IGN/MEDDE
le 2014-08-07

Directive Inondation TRI de Cherbourg-Octeville



Zones sous le niveau marin de référence
Niveau marin fréquent

Forte probabilité :
période de retour 20 ans

Carte N° 6

Légende

- 0 à 1m en dessous du niveau marin
- plus de 1 m en dessous du niveau marin
- 0 et 1 m au dessus du niveau marin
- Limite du TRI
- Limite de commune

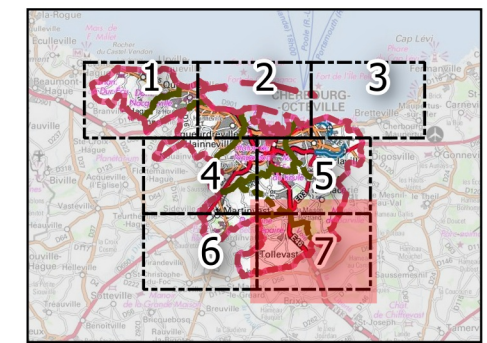
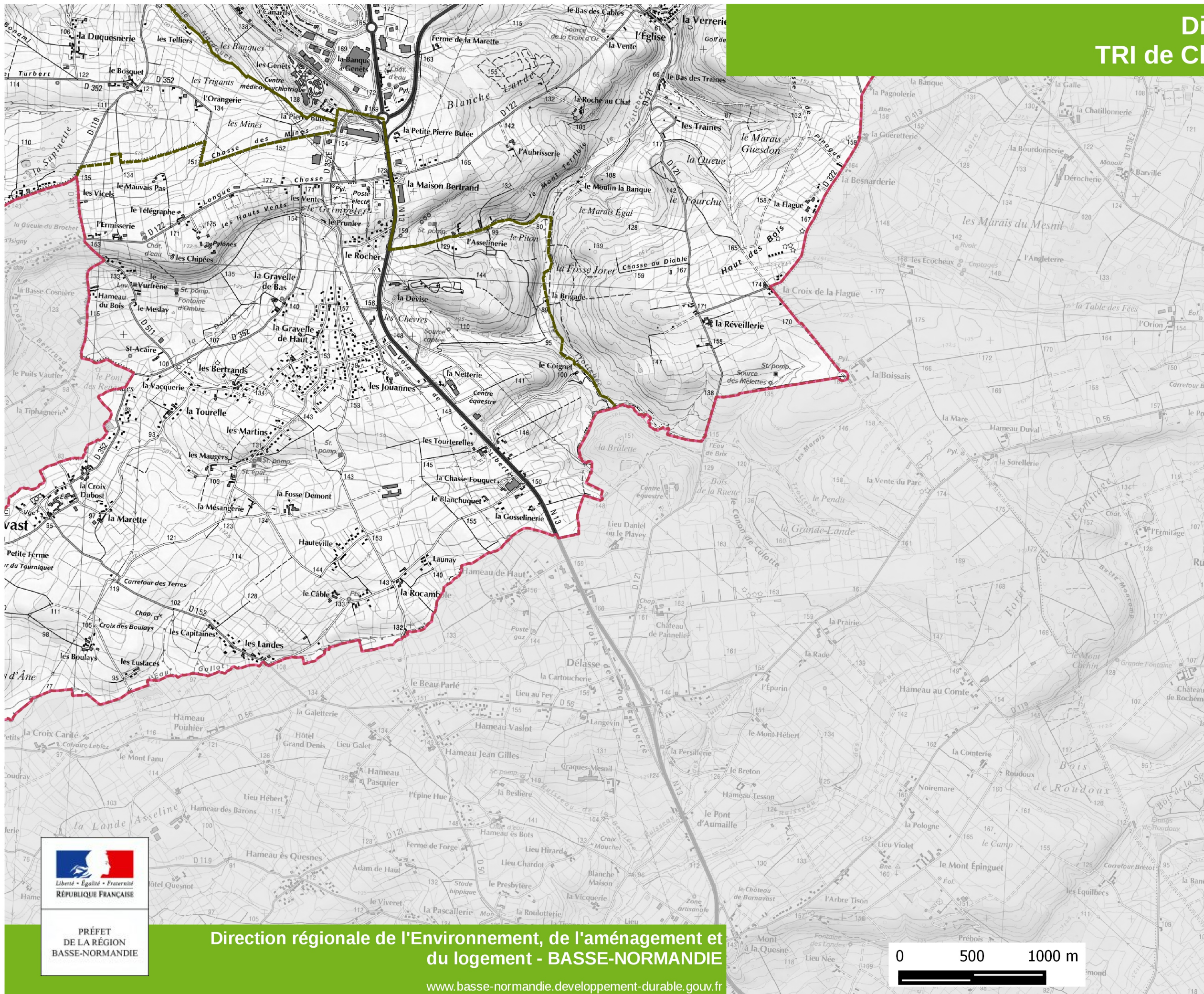


Direction régionale de l'Environnement, de l'aménagement et du logement - BASSE-NORMANDIE

www.basse-normandie.developpement-durable.gouv.fr

Sources :
IGN Protocole IGN/MEDDE
le 2014-08-07

Directive Inondation TRI de Cherbourg-Octeville



Zones sous le niveau marin de référence
Niveau marin fréquent

Forte probabilité :
période de retour 20 ans

Carte N° 7

Légende

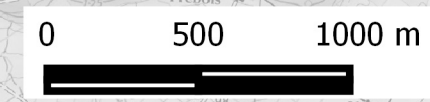
- 0 à 1m en dessous du niveau marin
- plus de 1 m en dessous du niveau marin
- 0 et 1 m au dessus du niveau marin
- Limite du TRI
- Limite de commune



PRÉFET
DE LA RÉGION
BASSE-NORMANDIE

Direction régionale de l'Environnement, de l'aménagement et
du logement - BASSE-NORMANDIE

www.basse-normandie.developpement-durable.gouv.fr



Sources :
IGN Protocole IGN/MEDDE
le 2014-08-07